

REPUBLIQUE DEMOCRATIQUE DU CONGO



**CADASTRE MINIER**

**RAPPORT ANNUEL**  
**2011**

Rapport Annuel 2011:

**CADASTRE MINIER**

Copyright © CAMI - avril 2012

Tous droits réservés

---

**CADASTRE MINIER/Kinshasa**

Avenue Mpolo n° 1 au croisement avec Kasa-Vubu,  
voir Immeuble CAMI, Kinshasa/Gombe

Site web: [www.cami.cd](http://www.cami.cd)



Son Excellence le Président de la République Démocratique du Congo  
**Joseph KABILA KABANGE**



# TABLE DES MATIERES

## CHAPITRE 1 : PRESENTATION DU CAMI

1.1. Missions	p.12
1.2. Structure et Fonctionnement	p.12

## CHAPITRE 2 : GESTION DU DOMAINE MINIER CONCEDE

<b>2.1. ETAT DES LIEUX DU DOMAINE MINIER CONCEDE (DMC)</b>	p.14
2.1.1 Activités du Guichet Central	p.14
2.1.2 Instructions Cadastrales	p.14
2.1.3 Coordination des Instructions technique et environnementale	p.15
2.1.4 Nouveaux Droits octroyés	p.16
2.1.5 Cas de force majeure	p.17
2.1.6 Procédures de Déchéances	p.17
2.1.7 Opérations de Bornage	p.17
2.1.8 Contentieux	p.18
2.1.9 Actes Administratifs	p.18
2.1.10 Activités notariales	p.19
2.1.11 Droits Miniers et de Carrières Actifs	p.19
<b>2.2. ETAT DES LIEUX DU DOMAINE MINIER RESERVE (DMR)</b>	p.21
2.2.1 Zones Réservées à la Recherche Géologique (ZRG)	p.21
2.2.2 Zones d'Exploitation Artisanale (ZEA)	p.22

## CHAPITRE 3 : GESTION DES RESSOURCES HUMAINES ET MATERIELLES

<b>3.1 RESSOURCES HUMAINES</b>	p.26
3.1.1 Effectif du CAMI	p.26
3.1.2 Formation en cours d'emploi	p.26
3.1.3. Activités régionales et internationales	p.27
3.1.4 Encadrement des stagiaires	p.27
<b>3.2. RESSOURCES MATÉRIELLES ET LOGISTIQUES</b>	p.27
3.2.1. Système d'exploitation et Réseau VPN	p.27
3.2.2. Immeuble	p.27

## CHAPITRE 4 : GESTION FINANCIERE

<b>4.1 BUDGET ANNUEL</b>	p.30
4.1.1 Prévisions de Recettes	p.30
4.1.2 Prévisions de Dépenses	p.31
4.1.3 Exécution du Budget	p.31
4.1.4 Dotation du Gouvernement	p.32
<b>4.2 DROITS SUPERFICIAIRES ET ACTES ADMINISTRATIFS</b>	p.33
4.2.1 Droits Superficiaires	p.33
4.2.2 Actes Administratifs	p.33

## CHAPITRE 5 : CONCLUSION

p.36

## ANNEXES

Portefeuille des Titulaires des Droits Miniers 2011	p.39-54
---	---------

## TABLEAUX

Tableau 1	: Dossiers Réceptionnés au Guichet Central	p.14
Tableau 2	: Documents Cadastraux	p.14
Tableau 3	: Dossiers Transmis à l'Administration des Mines	p.15
Tableau 4	: Avis reçus de l'Administration des Mines	p.15
Tableau 5	: Avis techniques et Environnementaux notifiés aux requérants	p.15
Tableau 6	: Arrêtés et Décisions reçus	p.16
Tableau 7	: Déchéances	p.17
Tableau 8	: Bornage	p.17
Tableau 9	: Contrats d'option, cession, amodiation et Hypothèque	p.18
Tableau 10	: Authentification	p.19
Tableau 11	: Activités notariales	p.19
Tableau 12	: Répartition du personnel par niveau d'études et âge	p.26
Tableau 13	: Répartition par grade	p.26
Tableau 14	: Dotation gouvernementale	p.32
Tableau 15	: Exécution des assignations 2011	p.33
Tableau 16	: Actes administratifs	p.33

## GRAPHIQUES

Graphique 1	: Emission des certificats	p.16
Graphique 2	: Répartition des droits miniers et carrières par province	p.19
Graphique 3	: Répartition des ZRG par province	p.21
Graphique 4	: Répartition des ZEA par province	p.22
Graphique 5	: Prévisions recettes	p.30
Graphique 6	: Prévisions des dépenses	p.31
Graphique 7	: Recettes réalisées	p.31
Graphique 8	: Dépenses exécutées	p.32
Graphique 9	: Graphique	p.34

## CARTES

Carte 1	: Répartition géographique des droits	p.20
Carte 2	: Répartition géographique des zones d'exploitation artisanales et zones de recherches géologiques	p.23
Carte 3	: Carte de retombes miniers	p.55

## ENCADRES

Encadré 1	: Répartition géographique des droits	p.20
Encadré 2	: Répartition géographique des zones d'exploitation artisanales et zones de recherches géologiques	p.23
Encadré 3	: Répartition du personnel par niveau d'études et âge	p.26

## SIGLES

AECP	: Autorisation d'Exploitation de Carrières Permanente
AECT	: Autorisation d'Exploitation de Carrières Temporaire
AM	: Arrêté Ministériel
ARPC	: Autorisation de Recherches des Produits de Carrières
CAMI	: Cadastre Minier
COPIREP	: Comité de Pilotage des Entreprises Publiques
DGRAD	: Direction Générale des Recettes Administratives, judiciaires, Domaniales et de participation
DMC	: Domaine Minier Concédé
DMR	: Domaine Minier Reservé
EIE	: Etude d'Impact Environnemental
MIBA	: Minière de Bakwanga
PA	: Projet d'Arrêté
PAR	: Plan d'Atténuation et de Réhabilitation environnemental
PE	: Permis d'Exploitation
PEPM	: Permis d'Exploitation de la Petite Mine
PER	: Permis d'Exploitation des Rejets
PGEP	: Plan de Gestion Environnementale des Projets
PR	: Permis de Recherches
RDC	: République Démocratique du Congo
SIGTIM	: Système de Gestion des Titres Miniers
ZEA	: Zone d'Exploitation Artisanale
ZRG	: Zone de Recherches Géologiques







### CADASTRE MINIER: **VEILLER A LA STRICTE APPLICATION DU CODE MINIER POUR OPTIMISER LA GESTION DU DOMAINE MINIER NATIONAL**

**I**mpliqué dans l'action gouvernementale, le Cadastre Minier s'emploie à optimiser la gestion du Domaine Minier, notamment en veillant à la stricte application du Code Minier dans le but de décourager le gel des concessions, de favoriser la rotation des permis et de limiter les spéculations.

Le CAMI assume pleinement ce devoir, surtout au moment où s'observe une pause dans l'octroi des nouveaux droits miniers et se manifeste le souci de rentabiliser l'important patrimoine minier du Pays au profit d'un développement durable, équitable et équilibré. Il demeure persuadé que l'accomplissement de cet objectif aussi noble passe par une meilleure documentation géologique du sous-sol de manière que l'accès aux ressources minérales soit rationalisé et qu'il fasse largement appel à la procédure d'appel d'offres.

Dans cette optique, le CAMI entend œuvrer à la mise en place d'un environnement serein permettant l'éclosion des nouveaux actifs porteurs de valeur et susceptibles de participer à la consolidation de la richesse nationale et au progrès économique. En effet, au moment où la plupart des substances minérales que renferme le sous-sol de la RDC se trouvent dans la phase active de leur cycle économique, il est plus qu'opportun de créer les conditions de passage du titre minier au gisement, de celui-ci à la mine et enfin de celle-ci à l'industrie. C'est à ce prix que le secteur minier peut jouer pleinement son rôle de moteur dans la croissance économique souhaitée à deux chiffres.

**Jean-Félix MUPANDE KAPWA**  
*Directeur Général*

# CAMI



Un bon Cadastre pour la valorisation du  
Potentiel Minier de la RDC



Par la recherche des Nouveaux Gisements



l'Exploitation Minière Durable



La Transformation locale des produits miniers



Avec des rétrobées Economiques  
significatives.



# PRESENTATION DU CADASTRE MINIER

*Institué par l'Art. 12 de la loi N°007/2002 du 11 juillet 2002 portant Code Minier, le Cadastre Minier est un Etablissement Public à caractère administratif et technique doté de la personnalité juridique et jouissant de l'autonomie financière. Ce chapitre présente ses missions, sa structure et son fonctionnement.*

## 1.1. MISSIONS

Les statuts, missions et fonctionnement du CAMI sont précisés dans le Décret n°068/2003 du 3 avril 2003.

Placé sous la tutelle des Ministres ayant les Mines et les Finances dans leurs attributions respectives, le CAMI est un Etablissement public à caractère administratif et technique, doté de la personnalité juridique et jouissant de l'autonomie administrative et financière.

Son siège social est situé au croisement des avenues MPOLO et KASA-VUBU, dans la Commune de la Gombe à KINSHASA.

Le CAMI est chargé de l'inscription :

- 1° de la demande d'octroi des droits miniers et/ou de carrières ;
- 2° des droits miniers et/ou de carrières octroyés ainsi que des décisions de refus ;
- 3° du cas de retrait, d'annulation et de déchéance de droits miniers ou de carrières ;
- 4° des mutations et amodiation des droits miniers ;
- 5° des sûretés minières.

Il est, en outre, chargé de l'instruction cadastrale des demandes des droits miniers et/ou de carrières, de l'extension des droits miniers ou des carrières à d'autres substances, de la coordination de l'instruction technique et environnementale des demandes des droits miniers ou de carrières ainsi que de la délivrance de l'Attestation de Prospection.

Le Cadastre Minier certifie la capacité financière minimum des requérants des droits miniers et de carrières de recherche.

Il conserve les titres miniers et de carrières.

Il tient régulièrement ses registres et cartes de retombes minières suivant un cadastre spécifique national ouvert à la consultation du public.

Il constate les renouvellements des droits miniers et/ou de carrières conformément aux dispositions

du nouveau Code.

Il notifie les avis des instructions minières concernées aux requérants intéressés et leur délivre les titres miniers et ceux de carrières en vertu des droits accordés par l'autorité compétente. Il émet ses avis en cas de classement, de déclassement ou de reclassement d'une zone interdite.

Il est l'autorité en matière de mutation et d'amodiation de droits miniers et de carrières et protocole à leur inscription.

Il radie l'inscription du périmètre minier ou de carrière sur la carte cadastrale.

Il a le pouvoir de notaire en matière d'authentification des actes d'hypothèque, d'amodiation et de mutation des droits miniers et de carrières.

## 1.2. STRUCTURE ET FONCTIONNEMENT

Aux termes de ses statuts, les organes du CAMI sont :

- Un Conseil du Cadastre, qui a les pouvoirs de poser tous les actes d'administration et de disposition en rapport avec l'objet social de l'Etablissement ;
- Un Comité de Direction, qui assure la gestion quotidienne de l'Etablissement. Il est composé d'un Directeur Général, d'un Directeur Général Adjoint, de trois Directeurs chargés respectivement de la Technique, de l'Administration et des Finances ; ainsi que d'un Représentant du personnel ;
- Un Collège des Auditeurs Externes, qui a pour rôle le contrôle des opérations financières de l'Etablissement, avec le droit illimité de surveillance, de vérification et de contrôle de toutes ses opérations.

De tous ces organes, seul le Comité de Direction est opérationnel, les membres du Conseil du Cadastre et ceux du Collège des Auditeurs Externes n'ayant jamais été nommés à ce jour.



# 2

## GESTION DU DOMAINE MINIER

*Le présent chapitre couvre les activités techniques du Cadastre Minier pendant toute la période de 2011. Il fournit la synthèse des statistiques relatives aux procédures cadastrales qui aboutissent à l'octroi des droits miniers et de carrières et celles se rapportant aux opérations d'hypothèque, de mutation et d'amodiation desdits droits.*

## 2.1. ETAT DES LIEUX DU DOMAINE MINIER CONCEDE (DMC)

### 2.1.1. Activités du Guichet Central

Le Guichet Central du CAMI a réceptionné, au cours de l'année sous revue, 2.291 dossiers répartis comme suit :

Tableau 1 : Dossiers réceptionnés au Guichet Central

N°	LIBELLE	NATURE DES DROITS	NOMBRE
01	Demandes de Certificat Capacité Financière Minimum		20
02	Attestation de Prospection		6
03	Demande de conformité		-
04	Nouvelles demandes de droits	PR, ARPC, AECT, ZEA	423
05	Demande d'extension à d'autres substances	PR	3
06	Demandes de Renouvellement	PR, ARPC, PE, PEPM	227
07	Demandes de transformation	PR, PE, ARPC, PEPM, PER, AECF	289
08	Demande d'enregistrement d'amodiation, hypothèque		5
09	Demandes de cession	PR, PE, PEPM, PER, AECF	154
10	Demande d'agrément au cas de force majeure		45
11	Dépôt PAR		81
12	Dépôt des EIE/PGEP/PAE		343
13	Etudes de faisabilité		491
14	Dépôt des Rapports annuels des travaux de Recherches		90
15	Dépôt des Rapports annuels des travaux d'Exploitation		10
16	Dépôt des Attestations de Commencement des Travaux de Recherches		89
17	Dépôt des Attestations de Commencement des Travaux de Développement		15
<b>TOTAL</b>			<b>2.291</b>

### 2.1.2 Instructions Cadastrales

En 2011, l'instruction des différentes demandes au guichet central du Cadastre Minier a abouti à l'émission des avis cadastraux, des décisions et

des projets d'arrêtés dont les statistiques sont repris dans le tableau ci-dessous :

Tableau 2 : Documents cadastraux

N°	LIBELLE	MENTION	NOMBRE
01	Certification de Capacité Financière Minimum		16
02	Avis Cadastraux		1.109
		- Avis favorables	888
		- Avis défavorables	221
03	Projets d'Arrêtés Ministériels		871
		- Arrêtés d'octroi des droits	703
		- Arrêtés de refus	168
04	Projets Décision des Div. Prov. Mines		352
		- Décisions d'octroi	185
		- Décisions de refus	53
<b>TOTAL</b>			<b>2.234</b>

### 2.1.3. Coordination des Instructions techniques et environnementales

Dans son rôle de Guichet Unique, le CAMI a coordonné l'instruction technique et environnementale des différents dossiers déposés

par les titulaires des droits miniers et de carrières. Le tableau ci-dessous retrace les statistiques desdits dossiers de la manière suivante :

Tableau 3 : Dossiers transmis à l'Administration des Mines

N°	LIBELLE	DESTINATAIRE	NOMBRE
01	PAR	DPEM	182
02	EIE – PGEP/PAE	DPEM	89
03	Attestations de commencement des travaux de recherches	DPEM/Direction de géologie	185
04	Attestations de commencement des travaux de développement et de construction	DPEM/Direction des Mines	7
05	Etudes de faisabilité	Direction des Mines	89
06	Rapports Annuels des Travaux de Recherches	Direction de géologie	175
07	Rapports Annuels des Travaux d'Exploitation	Direction des Mines	6
08	Demande de cession	Direction des Mines	177
09	Demande d'extension à d'autres substances	Direction de géologie	2
<b>TOTAL</b>			<b>912</b>

Tableau 4 : Avis reçus de l'Administration des Mines

N°	LIBELLE	PROVENANCE	NOMBRE
01	Approbation des Plans d'Atténuation et de Réhabilitation (PAR)	DPEM	28
02	Avis d'approbation EIE-PGEP/PAE	DPEM	-
03	Avis d'Approbation Attestation Commencement des Travaux de Développement et de Construction	DPEM/Direction de géologie	3
04	Approbation Attestation de Commencement des Travaux de Recherches	DPEM/Direction géologie	165
05	Avis Techniques (CESSION)	Direction des Mines	133
06	Avis techniques (Etudes de faisabilité)	Direction des Mines	141
09	Avis géologique (Extension des substances)	Direction de géologie	2
08	Demandes de Cession	DIRECTION DES MINES	316
09	Demandes d'extension à d'autres substances	DIRECTION DE GEOLOGIE	17
<b>TOTAL</b>			<b>472</b>

Tableau 5 : Avis techniques et environnementaux notifiés aux requérants

N°	LIBELLE	DESTINATAIRE	DOSSIERS
01	Notification d'Approbation des Plans d'Atténuation et de Réhabilitation (PAR)	Titulaires	28
02	Avis Techniques de Cession	Titulaires	133
03	Avis Techniques (Etudes de faisabilité)	Titulaires	141
04	PV de clôture de non Commencement des Travaux de Recherches dans le délai	Titulaires	123
05	Certificat de commencement des travaux de recherches	Titulaires	199
06	Certificat de commencement des travaux de développement et de construction	Titulaires	3
05	Certificat de commencement des travaux de recherches	Titulaires	199
06	Certificat de commencement des travaux de développement et de construction	Titulaires	3

## 2.1.4 Nouveaux Droits octroyés

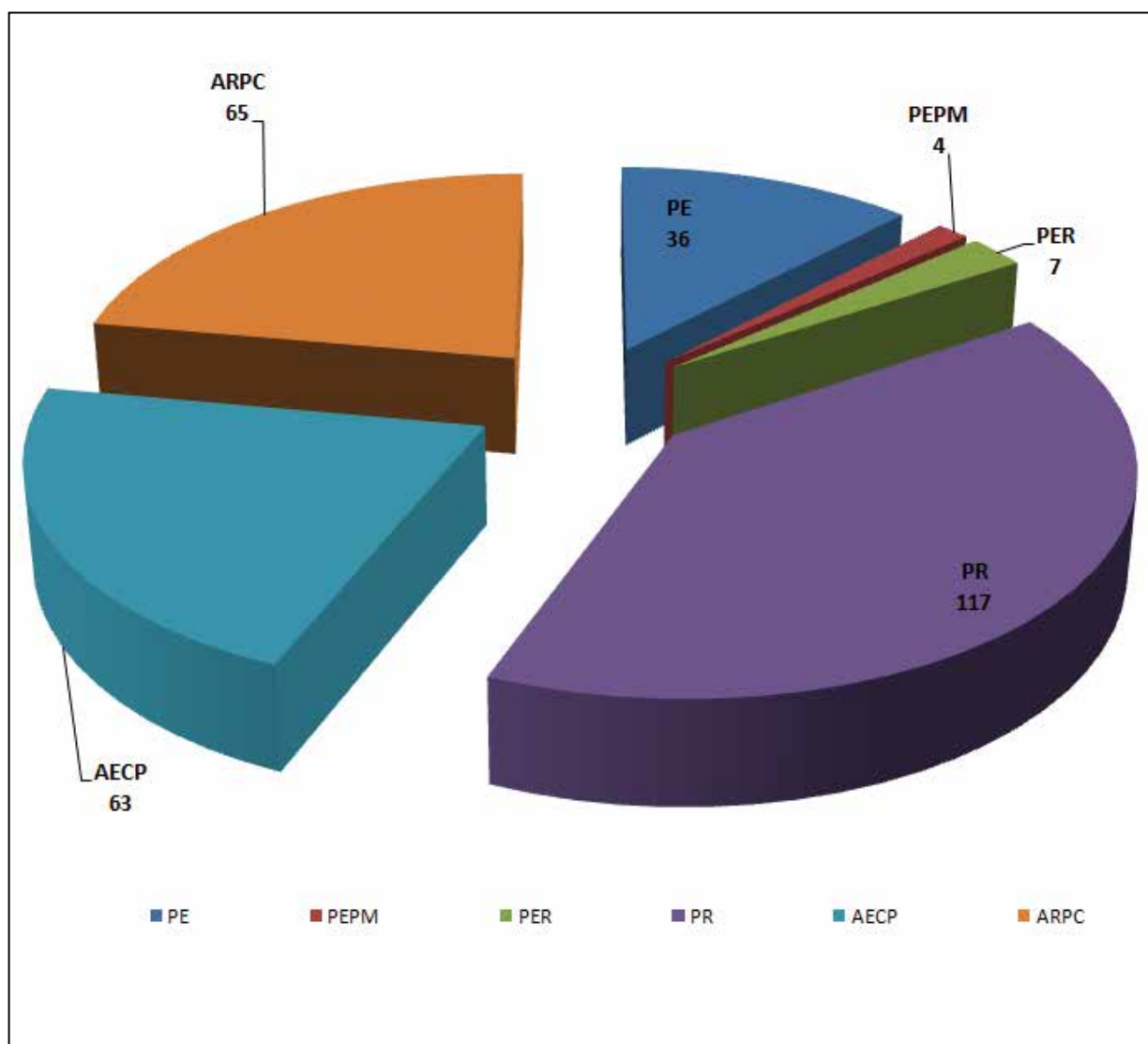
Il ressort de toutes les procédures d’instruction que 247 nouveaux titres ont été octroyés au cours de l’année 2011. Ils se répartissent comme suit :

Tableau 6 : Arrêtés et Décisions reçus

NATURE DE DROITS	ARRETE MINISTERIEL OU DECISION DIV. DES MINES		INSCRIPTION D’OFFICE	INSCRIPTION JUDICIAIRE	TOTAL
	ARRETE	DECISION			
PE	10	0	0	0	10
PEPM	9	0	0	0	9
PER	0	0	0	0	0
PR	13	0	97	0	110
AACP	0	54	0	0	54
AECT	0	0	0	0	0
ARPC	0	44	14	0	58
<b>TOTAUX</b>	<b>32</b>	<b>98</b>	<b>111</b>	<b>0</b>	<b>241</b>

A fin 2011, le Cadastre Minier a émis 292 Certificats des droits miniers et de carrières répartis de la manière suivante :

Graphique 1: Emission des certificats





## 2.1.5. Cas de force majeure

Quarante-deux (42) demandes d'agrément au cas de force majeure ont été reçues, pour examen, tout au long de cette année 2011. Le Cadastre Minier a par ailleurs reçu 11 notifications de cessation des cas de force majeure.

- 42 Permis de Recherches ;

Au terme de leur examen, les décisions ci-après ont été prises :

- 23 décisions d'agrément au cas de force majeure ;
- 19 décisions de refus d'agrément au cas de force majeure.

## 2.1.6. Procédures de déchéances

Poursuivant inlassablement la procédure d'assainissement, le Cadastre Minier a initié une procédure de déchéance à l'encontre des titulaires des droits miniers et de carrières en

défaut de paiement des droits superficiaires ou de commencement des travaux de recherches dans le délai légal.

Tableau 7 : Déchéances

N°	NATURE	DECHEANCES		ANNULATIONS		TOTAL
		NON PAIEMENT DSA	NON COMMENCEMENT DES TRV.	NON PAIEMENT DSA	NON COMMENCEMENT DES TRV.	
01	MISE EN DEMEURE	136	-	-	-	136
02	RECOURS	22	1	-	-	23
03	TRANSMISSION PROJETS D'ARRETES	-	-	-	-	-
04	ARRETES SIGNES	-	-	-	-	-
05	NOTIFICATION AUX TITULAIRES	-	-	-	-	-
06	RECEPTION PV DIRECTION DES MINES	-	16	-	-	16
07	NOTIFICATIONS PV/ TITULAIRES	-	16	-	-	16
08	RECOURS RECEPTIONNES	-	11	-	-	11
09	TRANSMISSION RECOURS DIR : MINES	-	11	-	-	11
10	RECEPTION PV DE CLOTURE	-	16	-	-	16
11	NOTIFICATION PV	-	45	-	-	45
12	PROJET D'ARRETE DE DECHEANCE	-	172	-	-	172
13	ARRETES SIGNES	-	-	-	-	-
14	NOTIFICATIONS ARRETES	-	-	-	-	-

## 2.1.7. Opérations de Bornage

Le Cadastre Minier a effectué, en 2011, le bornage des périmètres miniers et de carrières d'exploitation à la demande de leurs titulaires conformément à la loi. Au total, 27 titres ont été bornés suivant la répartition ci-après :

Tableau 8 : bornage

TITRES	NOMBRE
PE	18
PEPM	5
AECP	4
<b>TOTAL</b>	<b>27</b>

## 2.1.8. Contentieux

Il est de trois ordres à savoir :

- Le contentieux administratif ;
- Le contentieux judiciaire ;
- L'arbitrage.

### 1° Contentieux administratifs

Il concerne l'ensemble de recours que les titulaires des droits miniers et de carrières adressent au CAMI dans un sens comme dans l'autre, soit pour être rétablis dans leurs droits, soit pour solliciter une dérogation quelconque, soit pour rappeler la juste compréhension des dispositions légales et réglementaires ou enfin pour contester une décision prise en leur encontre.

Durant l'exercice sous revu, la hauteur des recours administratifs exercés se situe autour de trente (30), se rapportant essentiellement à :

- Décision de déchéance ;
- Décision de refus d'agrément au cas de force majeure ;
- Opposition et recours quelconques.

### 2° Contentieux judiciaires

Il s'agit de l'ensemble des actions judiciaires dont le CAMI est partie prenante soit :

- En citation directe ;

- En intervention forcée ;
- Comme seul service public habilité à éclairer la justice à travers les différentes réquisitions d'informations.

#### a. En citation directe

Le CAMI a été appelé à comparaître pour quelques cas, dont quatre (04) au maximum ont été dénombrés pendant l'année sous revue.

#### b. En intervention directe

C'est des cas où le CAMI est appelé à éclairer les cours et tribunaux sur les litiges opposant des tiers. Au total, 16 cas ont été enregistrés pour cette année 2011. La part du lion étant réservée à la province du Katanga.

#### c. En réquisition d'information

Durant la période considérée, le CAMI a reçu onze (11) réquisitions.

### 3° Recours arbitral

Aucun recours arbitral n'a été enregistré pour lequel le CAMI a été pris à partie prenante durant l'exercice 2011.

## 2.1.9. Actes Administratifs

Le tableau ci-après, résume les actes administratifs posés par le Cadastre Minier au cours de l'exercice 2011.

Ces actes couvrent :

1° l'enregistrement

2° la mutation

3° l'hypothèque

4° Autorisation Avis conformes

Tableau 9 : contrats d'option, cession, amodiation et Hypothèque

N°	ACTES	LIBELLE	NOMBRE
1.	ENREGISTREMENT	CONTRAT D'OPTION	2
		CESSION	29
		AMODIATION	3
		HYPOTHEQUE	2
		RADIATION HYPOTHEQUE	-
2.	Autorisation Avis conformes		8
<b>TOTAL</b>			<b>44</b>

## 2.1.10. Activités notariales

Au cours de l'année 2011, le Cadastre Minier a procédé à l'authentification de 36 actes de mutation, des hypothèques et amodiation des droits miniers et de carrières.

Le tableau ci-dessous, en donne le résumé :

Tableau 10 : Authentification

N°	ACTES	LIBELLE	NOMBRE
1.	AUTHENTIFICATION	CONTRAT D'OPTION	2
		CESSION	17
		AMODIATION	-
		HYPOTHEQUE	-
		AUTORISATION AVIS CONFORME	7
<b>TOTAL</b>			<b>26</b>

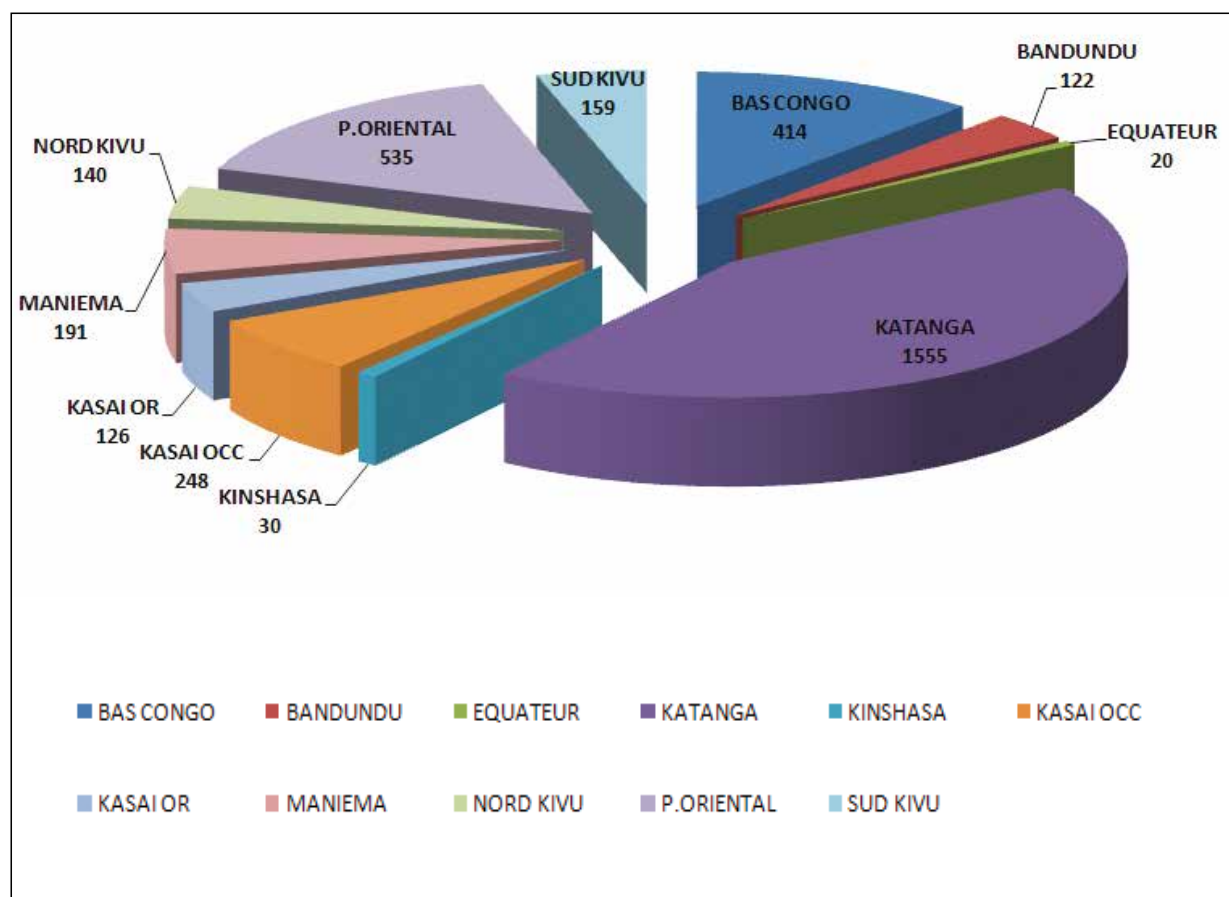
Tableau 11 : Activités notariales.

N°	ACTES	NOMBRE
1.	ACTES NOTARIÉS	26
<b>TOTAL</b>		<b>26</b>

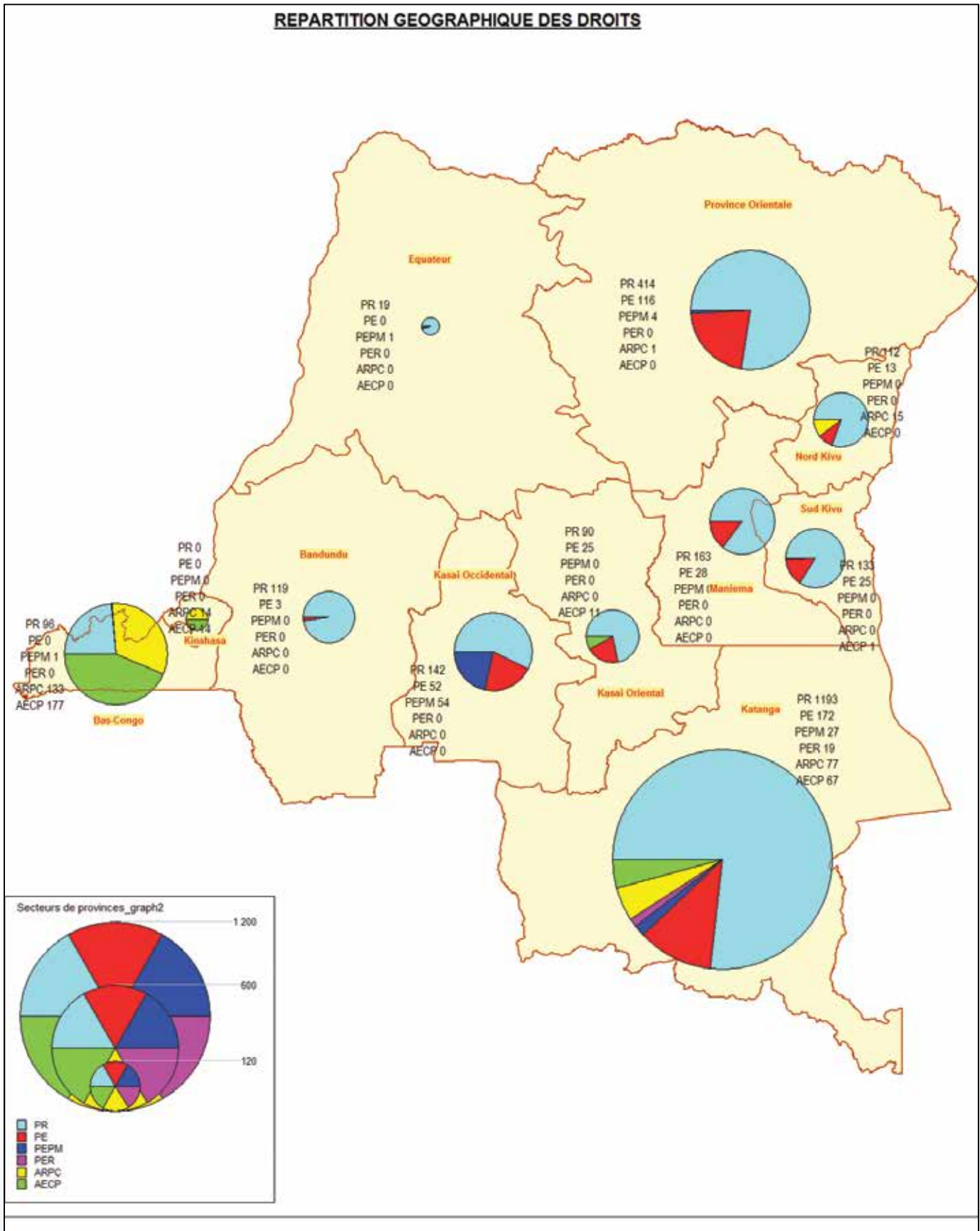
## 2.1.11. Droits Miniers et de Carrières Actifs

La situation en fin d'exercice 2011 pour les droits minier et de carrières actifs est reprise sur graphique ci-après:

Graphique 2 : Répartition des droits miniers et carrières par province



Carte 1 :



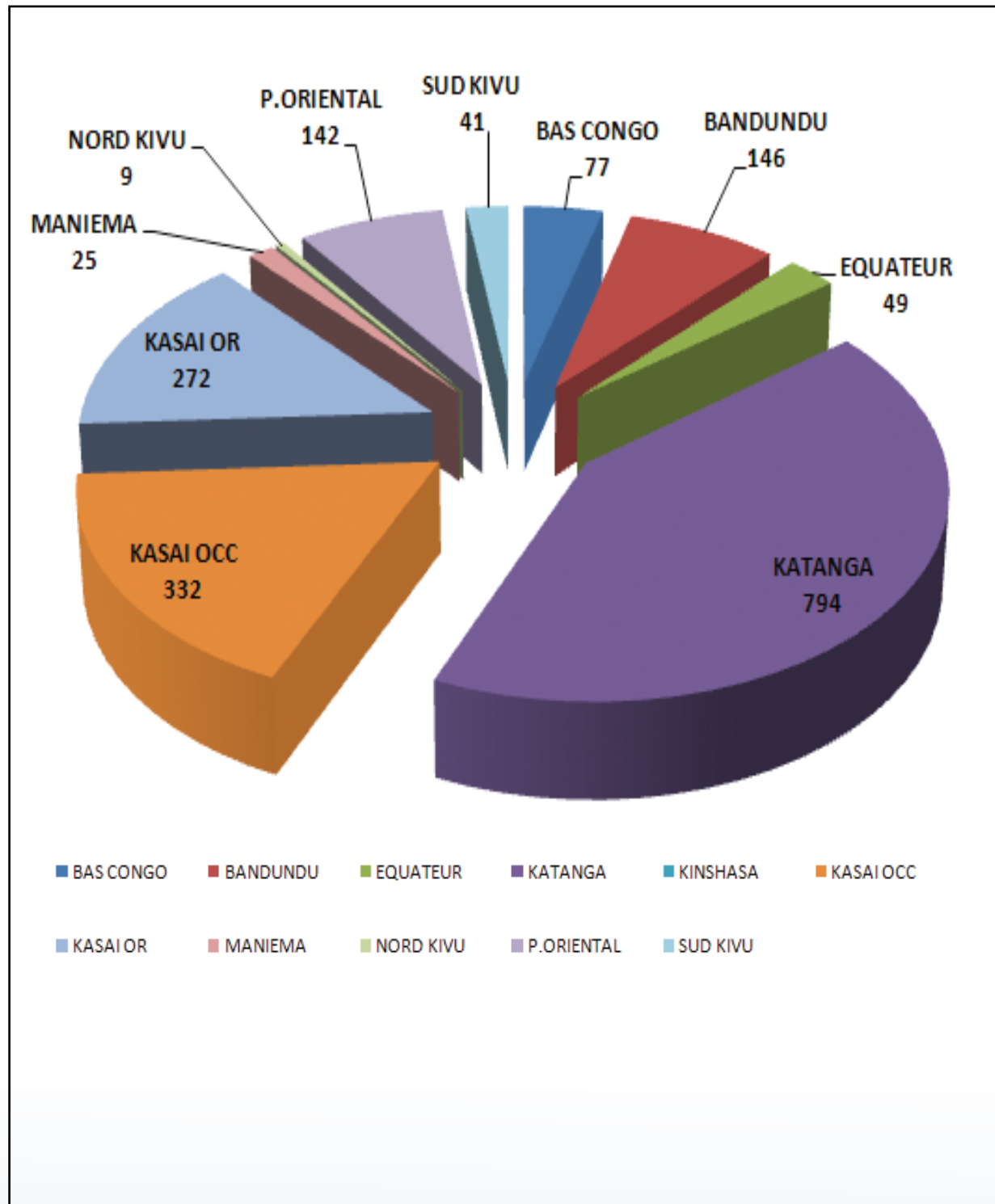
**ENCADRE 1:**

Par rapport aux années antérieures, le Domaine Minier Concédé a diminué en nombre et en superficie. En effet, le nombre des droits valides est passé de 4707 en 2010 à 3540 en 2009 tandis que le taux de couverture a baissé pour atteindre 20% de la superficie du territoire, soit 18% pour les activités d'exploration et 2% pour celles d'exploitations. Les provinces de l'Est du Pays sont demeurées plus actives avec une particularité pour la Province du Katanga qui continue à concentrer à elle seule toute l'activité de production minière industrielle.

## 2.2. ETAT DES LIEUX DU DOMAINE MINIER RESERVE (DMR)

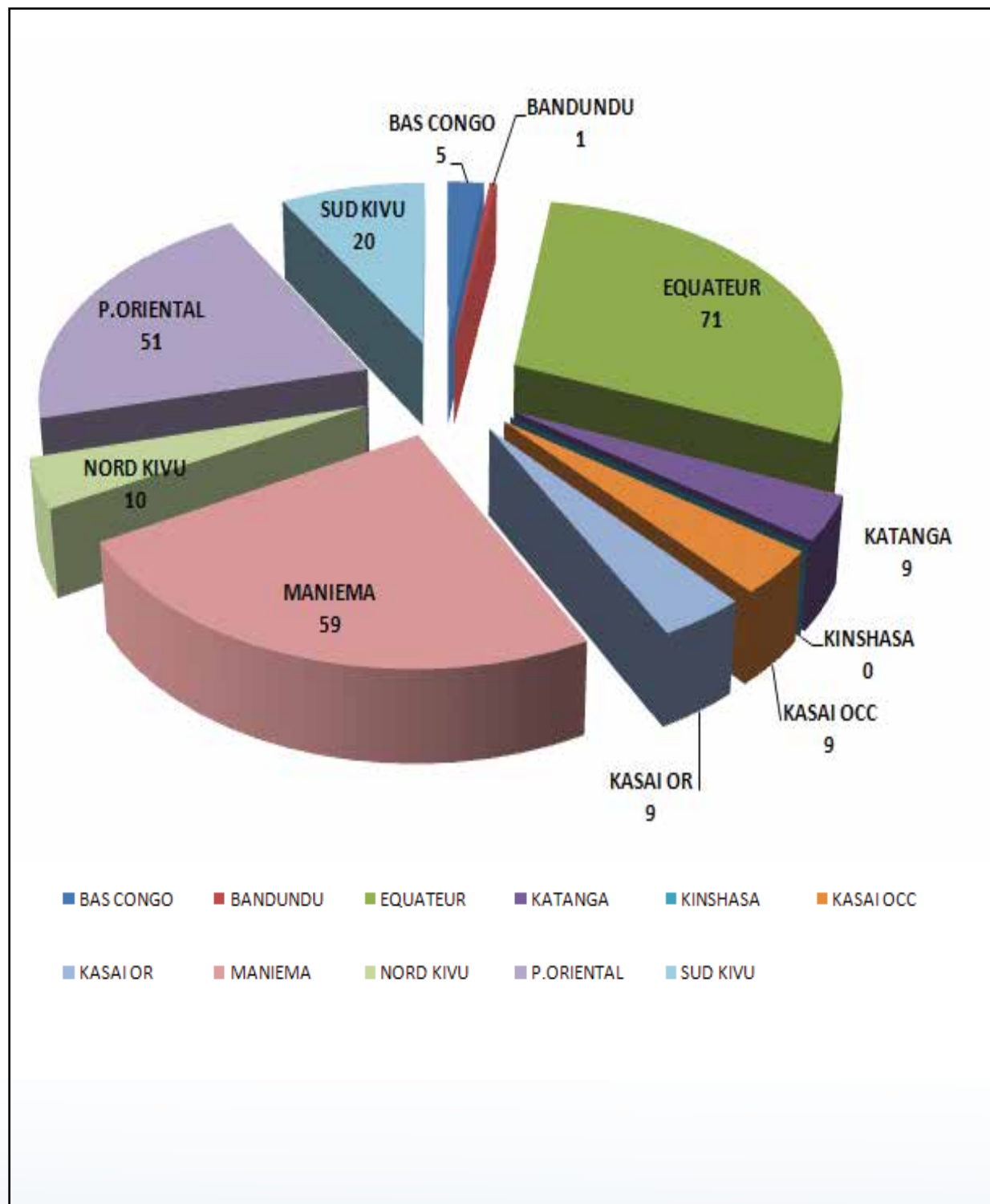
### 2.2.1. Zones Réservées à la Recherche Géologique (ZRG)

Graphique 3 : Répartition des ZRG par province



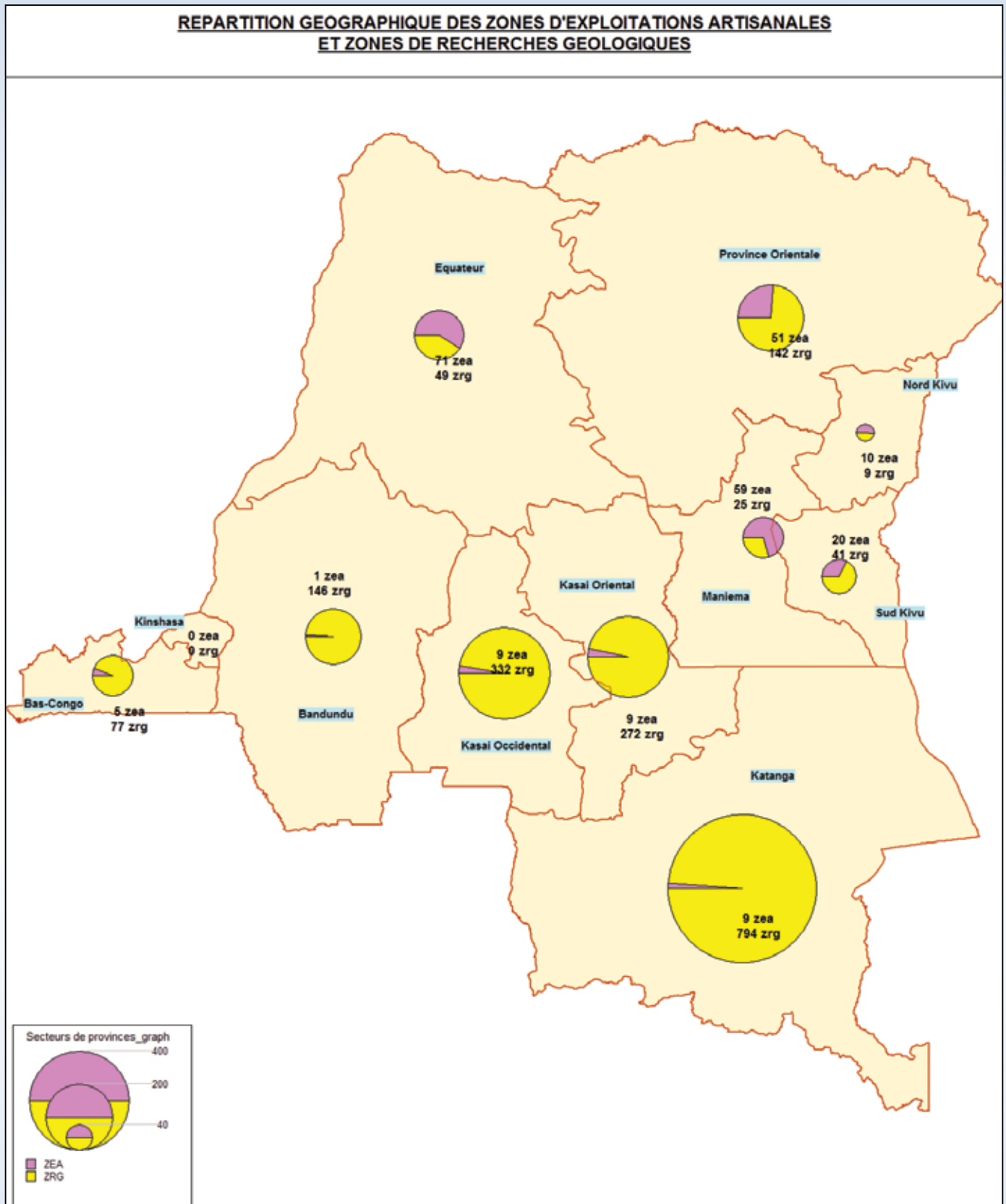
## 2.2.2. Zones d'Exploitation Artisanale (ZEA)

Graphique 4 : Répartition des ZEA par province





Carte 2 :



**ENCADRE 2 :**

Au fur et à mesure que l'opération d'assainissement progresse, les surfaces libres augmentent et deviennent disponibles pour l'exploration. Soucieux de développer une nouvelle approche dans la mise en valeur des ressources minières, l'Etat a constitué un portefeuille important des Zones de Recherches Géologiques qui renferment plus de 150 indices de métaux susceptibles d'être développés au moyen d'un programme efficace de prospection. En même temps, il a réservé dans chaque province, des Zones d'Exploitation Artisanale pour normaliser cette activité qui constitue une source de revenu pour une partie de la population dans les zones minières.





# 3

## GESTION DES RESSOURCES HUMAINES ET MATERIELLES

*Ce chapitre résume l'évolution des effectifs du personnel durant l'année 2011 et relève les principaux progrès réalisés en terme d'appui logistique et matériel.*

### 3.1. RESSOURCES HUMAINES

#### 3.1.1. Effectif du CAMI

A la fin de l'année 2011, l'effectif du personnel du CAMI se chiffre à 92 agents dont 82 à Kinshasa et 8 à la Représentation Provinciale du Katanga et 2 à la Représentation provinciale de Bukavu dans le Sud-Kivu.

Tableau 12 : Répartition du personnel par niveau d'études et âge

	NIVEAU D'ETUDES				TRANCHE D'AGE						TOTAUX
	L2	G3	D6	Autre	<25	26-35	36-45	46-55	56-65	>65	
HOMME	38	16	4	9	0	9	24	24	12	1	67
FEMME	11	11	0	3	0	7	7	7	1	0	25
<b>TOTAUX</b>	<b>49</b>	<b>27</b>	<b>4</b>	<b>12</b>	<b>0</b>	<b>16</b>	<b>31</b>	<b>31</b>	<b>13</b>	<b>1</b>	<b>92</b>

#### ENCADRE : 3

*Il ressort du tableau ci-dessus que le portefeuille des compétences du CAMI regorge 82,6% d'agents du niveau universitaire dont 53,26 de sexe masculin et 29,34% de sexe féminin.*

Tableau 13 : Répartition par grade

CATEGORIE	NOMBRE	%
Cadres de commandement	14	15,21
Cadres de collaboration	24	26,10
Agents de maîtrise	36	39,13
Classifiés	18	19,57
<b>TOTAL</b>	<b>92</b>	<b>100,00</b>

#### 3.1.2. Formation en cours d'emploi

Pendant l'année sous examen, quelques agents et cadres du CAMI ont participé aux formations dont les thèmes ci-dessous :

- A Cape Town, en Afrique du Sud, pour participer à Fléxicastre Users Conférence ;
- Au Katanga pour la participation à la conférence des Géologues, organisée par l'Université de Lubumbashi ;
- A Kinshasa pour la formation sur le SIG animé par un expert de Tervuren ;
- En Chine pour participer au Séminaire sur la Gestion des Ressources Géologiques et Minérales dans les pays Francophones d'Afrique ;
- A Kinshasa dans un séminaire de formation sur les poursuites disciplinaires et judiciaires au sein de l'entreprise, organisé par la Chambre Juridique de Kinshasa ;
- A Kinshasa dans un séminaire organisé par le Conseil Permanent de la Comptabilité au Congo sur l'arrêté des comptes 2011 ;
- A Kinshasa dans un séminaire de formation sur les techniques de rédaction de Procès-verbaux, organisé par le Centre de Vulgarisation du Droit Congolais ;
- A Kinshasa dans un séminaire sur la prévention et la gestion des tensions sociales organisé par la Chambre Africaine du Travail (CAT).

### 3.1.3. Activités régionales et internationales

- Participation du Cadastre Minier à la conférence minière de « INDABA 2011 » à Cape Town, en Afrique du Sud, sur les investissements miniers en Afrique ;
- La conférence internationale sur le cuivre africain à Londres.

### 3.1.4. Encadrement des stagiaires

Dans la mise en œuvre de la stratégie de rayonnement à l'extérieur et de participation à la formation de la jeunesse, le CAMI a reçu au cours de la période sous revue, 40 étudiants

des divers Instituts Supérieurs et Universités, en vue d'effectuer leurs stages académiques dans les domaines qui cadrent avec les missions de l'Entreprise.

## 3.2. RESSOURCES MATÉRIELLES ET LOGISTIQUES

### 3.2.1. Système d'exploitation et Réseau VPN

Au cours de l'année 2011, le CAMI est entré dans sa phase finale de l'exploitation du système fléxicadastre mis en place par la firme Sud-Africaine Spatial Dimension(SD). Le niveau de mise en œuvre a atteint le 100% pour 20 procédures sur les 24 prévues pour être automatisées dans fléxicadastre. Tout au long de l'année, des désagréments majeurs ont été enregistrés dans la connectivité internet. En effet, l'instabilité de la connexion aussi bien que sa lenteur n'ont pas du

tout contribué à la bonne maintenance du système d'exploitation et sa mise à jour régulière à partir du siège de Spatial Dimension à Cap-Town. Cette situation n'a pas non plus rendu possible la connexion avec la Représentation Provinciale du CAMI/KATANGA pour son opérationnalité et son intégration dans le système de traitement cadastral prévu dans les Code et Règlement Miniers et dont la mise en œuvre sur le territoire national devra s'accomplir au travers d'un réseau VPN.

### 3.2.2. Immeuble

En vue de sécuriser l'Immeuble et les installations du Cadastre Minier, du matériel anti-incendie a été acquis conformément aux normes prescrites en la matière.

Comme l'année écoulée, l'instabilité de l'énergie

électrique a sérieusement affecté le bon fonctionnement du matériel informatique d'où le recours fréquent au groupe électrogène, qui à son tour, accuse plusieurs pannes de même nature.

# Cadastre Minier: *Prémier venu, premier servi.*



Un bon Cadastre pour la valorisation du  
Potentiel Minier de la RDC



Par la recherche des Nouveaux Gisements



l'Exploitation Minière Durable



La Transformation locale des produits miniers



Avec des rétrobées Economiques  
significatives.





# GESTION FINANCIERE

*Ce module rend compte de la situation financière du Cadastre Minier à la fin de l'exercice 2011.*

## 4.1. BUDGET ANNUEL

Ce budget a été établi en équilibre des recettes et des dépenses pour l'année 2011, soit 17.030.693,07 USD. Dans sa configuration, il est conforme au plan d'action à court terme

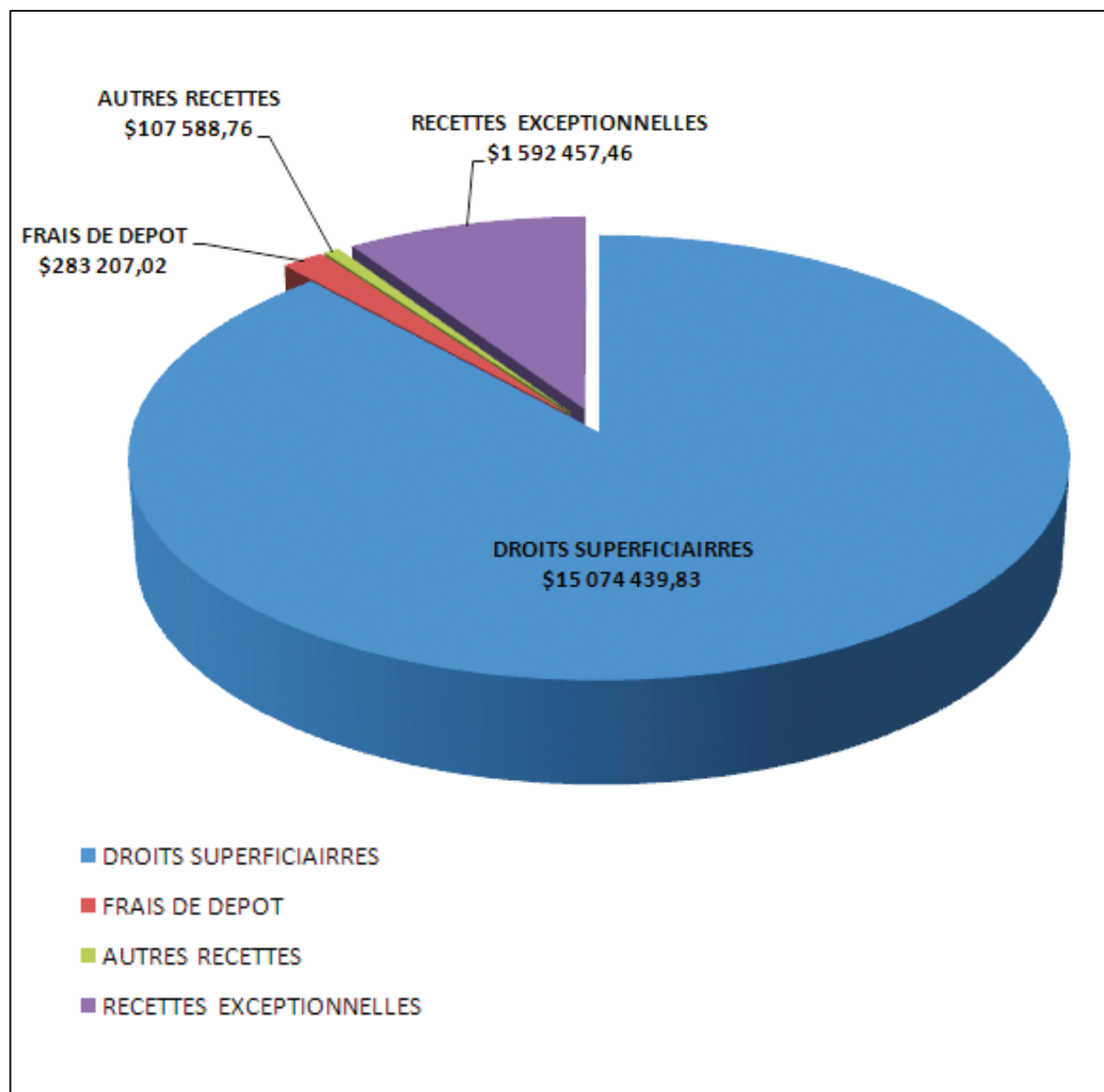
qui consiste à la mise à niveau du système d'exploitation FLEXICADASTRE et l'ouverture des cadastres provinciaux à l'arrière-pays.

### 4.1.1. Prévisions des recettes

Les recettes prévues par le Cadastre minier pour l'exercice 2011 étaient évaluées à 17.030.693,07 USD dispatchées successivement entre les

droits superficiaires, les frais de dépôt, les frais de bornage et autres recettes exceptionnelles de la manière suivante :

Graphique 5: Prévisions recettes

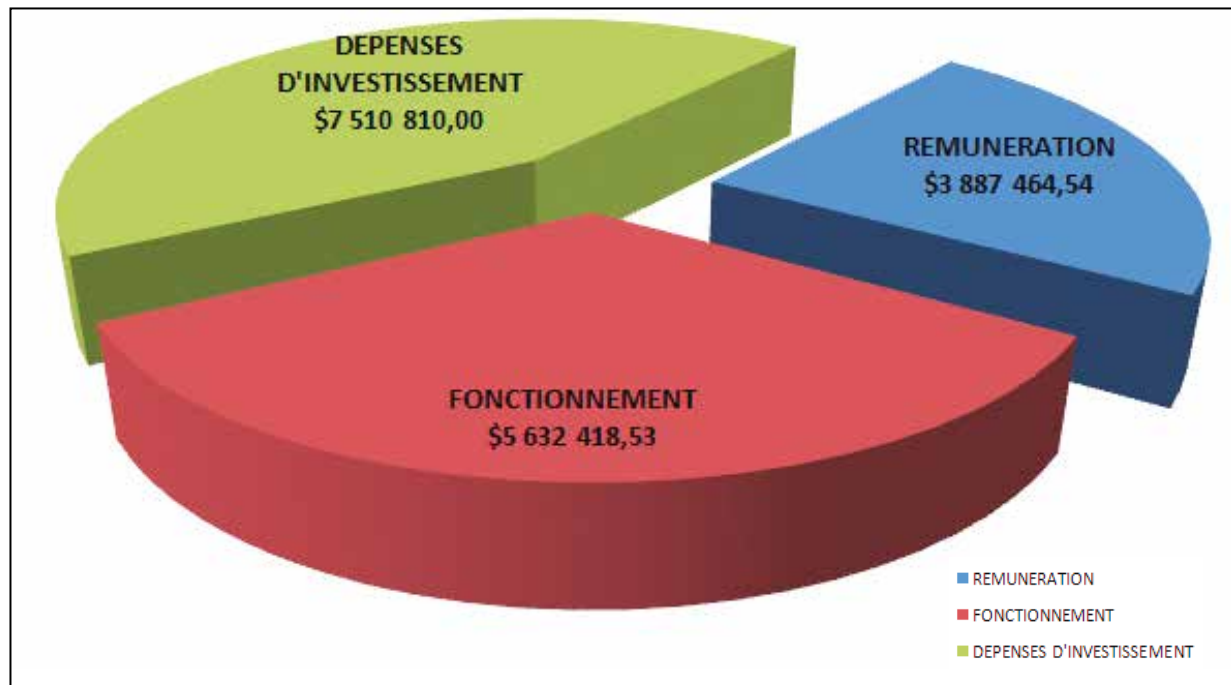


### 4.1.2. Prévisions des dépenses

Le même montant de 17.030.693,07 USD a été prévu en dépenses et réparti en dépenses d'exploitation pour un total de 9.519.883,07 USD

et en dépenses d'investissement pour un total de 7.510.810 USD.

Graphique 6 : Prévisions des dépenses

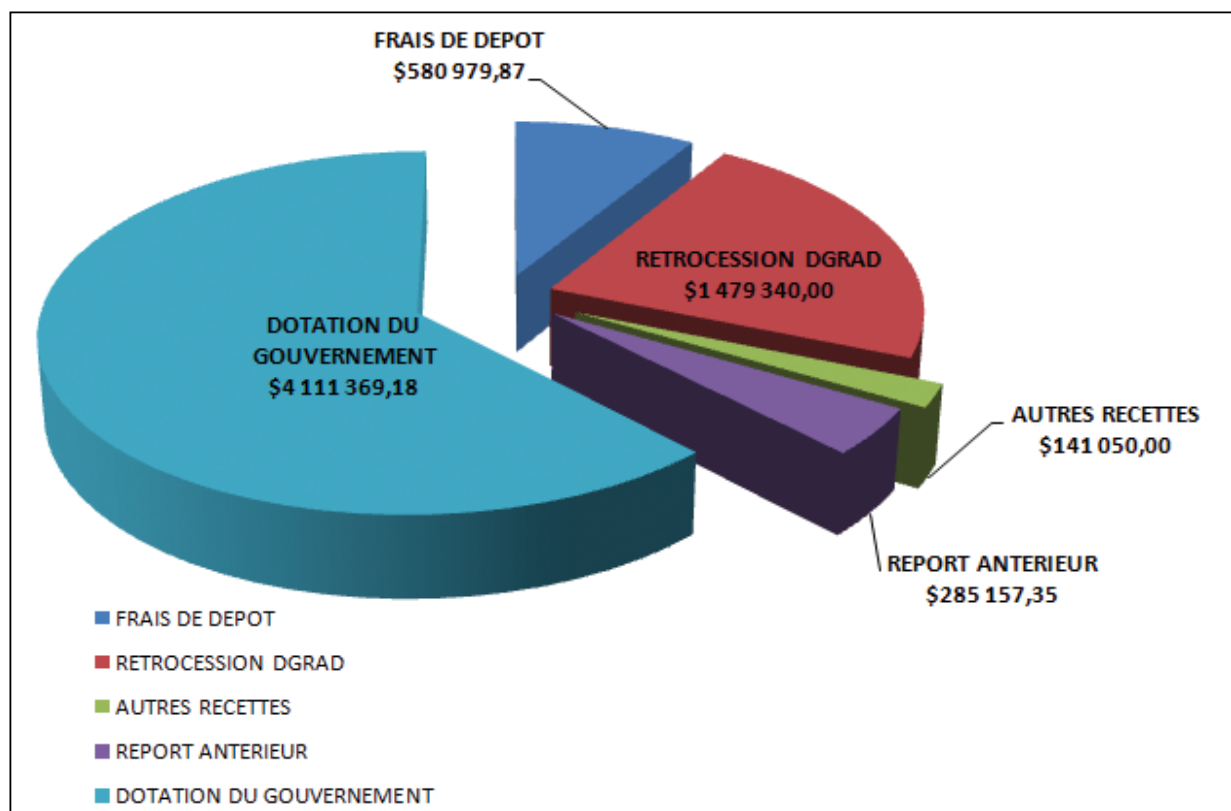


### 4.1.3. Exécution du budget

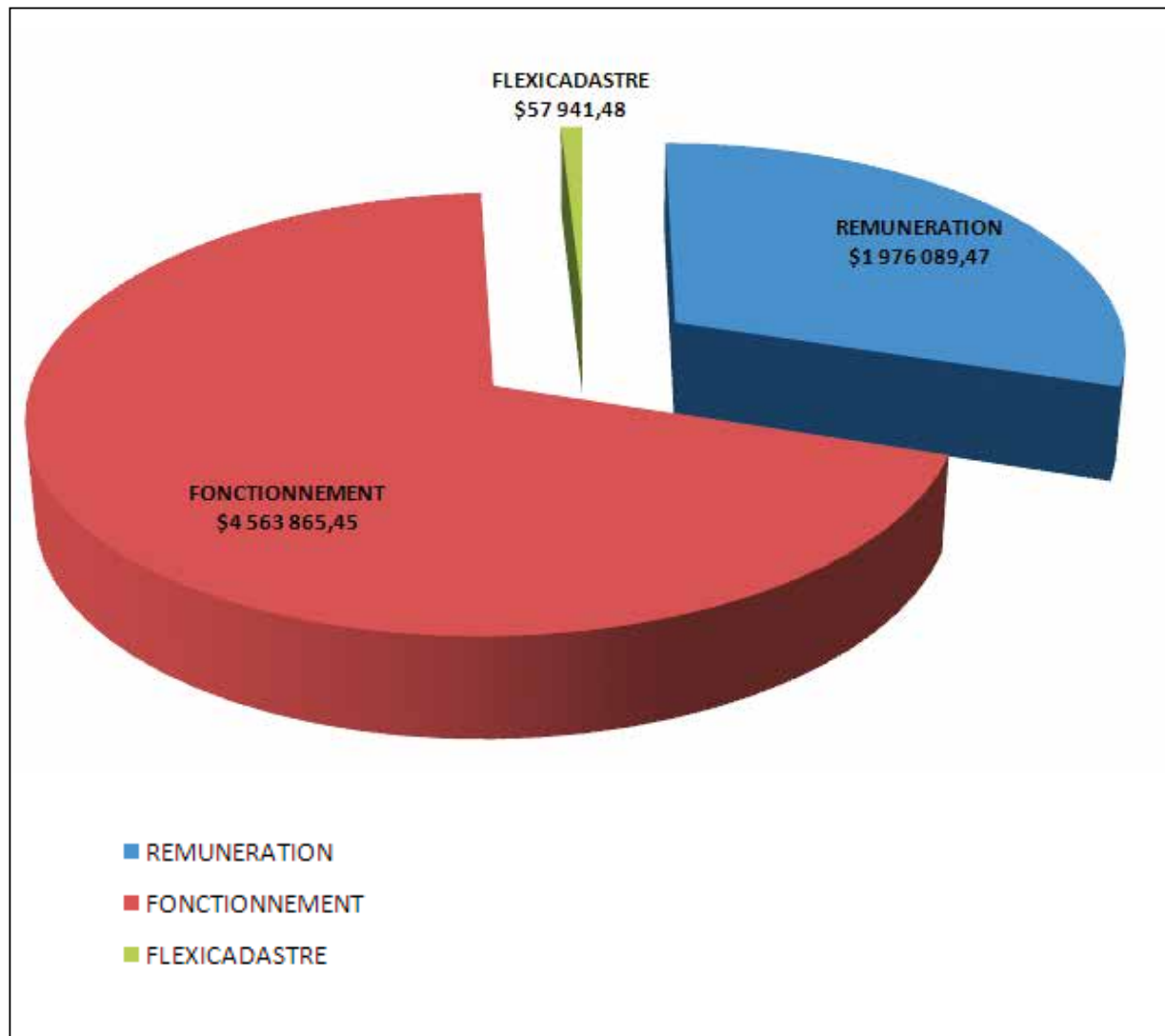
Pour l'année 2011, l'exécution budgétaire du Cadastre Minier scindé en réalisations des

recettes et exécution des dépenses se présente de la manière suivante :

Graphique 7: Recettes réalisées



Graphique 8 : dépenses exécutées



#### 4.1.4. Dotation du gouvernement

Pour l'année 2011, l'Assemblée Nationale a accordé au CAMI une allocation de 4.375.600.000 CDF à titre de subvention de fonctionnement. Celle-ci a été exécutée à concurrence de 87% comme l'indique le tableau ci-après :

Tableau 14 : Dotation gouvernementale

CODE	RUBRIQUES BUDGETAIRES	PREVISIONS (CDF)	EXECUTION (CDF)	TAUX D'EXECUTION
3220	Rémunération	175.600.000,-	-	-
6150	Subvention de fonctionnement	4.000.000.000,-	3.782.459.645,-	95,-
7910	Investissement	-	-	-
6310	Intervention économique	2.00.000.000,-	-	-
<b>TOTAL</b>		<b>4.375.600.000,-</b>	<b>3.782.459.645,-</b>	<b>86,-</b>



## 4.2. DROITS SUPERFICIAIRES ET ACTES ADMINISTRATIFS

### 4.2.1. Droits superficiaires

Conformément à la procédure de taxation en vigueur, le CAMI s'est chargé de la constatation et de la liquidation des Droits superficiaires annuels par carré tandis que leurs ordonnancement et recouvrement ont été assurés par la DGRAD.

Le tableau ci-dessous indique pour chaque catégorie de taxe, le niveau d'assignation, les montants facturés et recouverts ainsi que les différents taux de réalisation y relatifs.

Tableau 15 : Exécution des assignations 2011

NATURE	ASSIGNATION	TAXATION	RECOUVREMENT	TAUX TAXATION	TAUX RECOUVREMENT(%)	
					TAXATION EN %	ASSIGNATION
PE & AECF	15.703.489,10	20.799.048,02	14.715.963,65	133	71	94
PER	300.533,34	527.395,58	517.582,66	176	99	173
PEPM	414.461,32	976.132,16	525.095,03	236	54	127
PR & ARPC	13.676.395,9	15.912.155,07	5.396.388,6	117	34	40
<b>TOTAL</b>	<b>30.094.87966</b>	<b>38.214.730,83</b>	<b>21.155.029,94</b>			

### 4.2.2. Actes administratifs

Ces actes couvrent l'enregistrement des amodiations, de mutation et d'hypothèque.

Pour l'année sous revue, les prévisions et les réalisations sont résumées dans le tableau ci-après :

Tableau 16 : Actes administratifs

DESIGNATION	REVISIONS(USD)	EXECUTION(USD)
HYPOTHEQUE	12.661,49	-
AMODIATION	23.514,20	12.032,-
CESSION	117.570,99	107.687,
CONTRAT D'OPTION	11.757,10	-
<b>TOTAL</b>	<b>165.503,70</b>	<b>119.719,10</b>





## CONCLUSION

Le Cadastre Minier a clôturé l'année 2011 avec 4.797 droits miniers et de carrières que composent le domaine minier concédé (DMC) et le domaine minier réservé(DMR).

Dans son actif, le Cadastre Minier a, malgré ses difficultés financières, réussi a consolidé ses services en diversifiant les programmes de formation en cours d'emploi au profit de ses agents et cadres et en finalisant le système d'exploitation FLEXICADASTRE avec l'informatisation de toutes les procédures légales dans les Code et Règlement Miniers pour la gestion du domaine minier.

En dépit des difficultés financières auxquelles il a été confronté tout au long de l'année 2011, le Cadastre Minier a gardé le cap sur les deux objectifs principaux poursuivis inscrits dans le plan d'actions, à savoir :

- Développer le Cadastre de proximité avec l'ouverture du cadastre provincial à Bukavu dans la province du Sud-Kivu et
- Améliorer la visibilité, la transparence et la gouvernance du domaine minier en lançant le site web.

# ANNEXE

**PORTEFEUILLE  
DES TITULAIRES  
DES DROITS MINIERS 2011**

# Cadastre Minier: *Transparence, Objectivité, Équité, Célérité.*



Un bon Cadastre pour la valorisation du  
Potentiel Minier de la RDC



Par la recherche des Nouveaux Gisements



l'Exploitation Minière Durable



La Transformation locale des produits miniers



Avec des rétrobées Economiques  
significatives.



## PORTEFEUILLE DES TITULAIRES DES DROITS MINIER 2011

N°	TITULAIRES	AECP	AECT	ARPC	PE	PEPM	PER	PR	TOTAL TITRES
<b>A</b> 1	ABBA JEANS MINING Sprl							3	3
2	Abdallah HASSAN ALI MOHAMED			9				1	10
3	Abel Théo Tshiba Wa Tshiaba							1	1
4	ABUCO MINING Sprl			1					1
5	ACACIA Sprl							44	44
6	Adele NDALA							1	1
7	Adolphe MUKENDI MFUKUMBA					1			1
8	AFRICAN ENGINEERING CORPORATE Sprl							3	3
9	AFRICAN MINERALS (Barbados) Ltd Sprl							47	47
10	AFRICAN MINES CONGO "AMC"							3	3
11	AFRIMINES RESOURCES Sprl			6				33	39
12	AFROMINES Sprl							3	3
13	AKP SYSTEMY SPRL							1	1
14	Alex Mutombo Tshibungubungu							9	9
15	Aline MWANZA FEZA							1	1
16	Alois Vibila Phezo	8							8
17	Alphonse Rémy BIBUAYA KAYEMBE					1			1
18	Alphonsine Lupon							2	2
19	AMB KASAI Sprl				4				4
20	AMB MINING INVESTMENT				4				4
21	AMBASE EXPLORATION AFRICA Sprl							23	23
22	AMBER INTERNATIONAL GROUP RDC-SPRL							1	1
23	Ambroise MBAKA KAWAYA SWANA					1		18	19
24	AMERICAN ATM							1	1
25	AMICAL KAKANA MINING SPRL				1				1
26	Anders ILUNGA KALIMWANDA							19	19
27	Ange Libagiza Kapuku	1							1
28	Angelique Kikudi Helian			1					1
29	ANVIL MINING CONGO Sarl				1			20	21
30	ANVIL MINING Ltd							1	1
31	AQUALOGZ SPRL							1	1
32	ASHANTI GOLDFIELDS KILO				18				18
33	ASHMORE ENTREPRISES LIMITED							3	3
34	ASSOCIATION MINIERE DU KIVU Sprl				1				1
35	Athanas Muaka Lelo							1	1
36	ATLANTIC IRON COMPANY Sprl							1	1
37	AURUM SPRL				1			23	24

## PORTEFEUILLE DES TITULAIRES DES DROITS MINIERS 2011

N°	TITULAIRES	AACP	AECT	ARPC	PE	PEPM	PER	PR	TOTAL TITRES
<b>B</b> 38	BAHATI TRADING COMPANY Sprl							1	1
39	BAKWAFIKA KABULA					1			1
40	BALABALA KASANDJI DIAMOND MINES					2			2
41	BALE MINING Sprl							9	9
42	BANRO CONGO MINING Sarl							29	29
43	BAOBAB MINERALS Sprl							13	13
44	BARAKA MINING							2	2
45	BARNET GROUP SPRL	1		7					8
46	BASHALA KANTU WA MILANDU					1			1
47	BASMA RABAB							1	1
48	Berger TSASA MBAMBI	1							1
49	Bernadette ILUNGA BAMPELEDI							1	1
50	BHP BILLITON WORLD EXPLORATION							8	8
51	BITMAK COMPANY Sprl							22	22
52	BLACKSTONE PETROMINERALS Sprl							3	3
53	Blaise MWAMBENU KAJAMA							4	4
54	BOLFAST							1	1
55	Boniface Mbangi Mutunda							2	2
56	Boniface NZAU BUKETE					4			4
57	BOSS MINING SPRL				5				5
58	BRC DIAMONDCORE CONGO							4	4
59	BRIARWOOD ENTERPRISES GROUP LIMITED							3	3
60	Brigitte MBOMBA BOMPOLONGA							1	1
61	BROADTEC CONGO MINING SPRL							11	11
62	BUGECO EXPLORATION RDC SPRL							3	3
63	BUREAU D'ETUDES ET DE COMMERCE							3	3
64	BUREAU D'ETUDES ET D'ENGINEERING							1	1
65	BYABOSHI MUYEYE							3	3
<b>C</b> 66	CAILLASSE DU CONGO (CDC)	1							1
67	Carine TSHIBOLA MWAMBA							1	1
68	CARRI CONGO	1							1
69	CARRIEKIN SPRL	1							1
70	CARRIERE DU LUALABA			9					9
71	CARRIGRES	1							1
72	CASPIAN OIL AND GAS LIMITED							2	2
73	Cécile Diba Kapinga							1	1
74	Cesar Khonde Mazombe	10							10
75	CESTARI FRANCESCO MARIO SPRL			2					2
76	Charlotte Mbuinga Ndongo	3							3



## PORTEFEUILLE DES TITULAIRES DES DROITS MINIER 2011

N°	TITULAIRES	AACP	AECT	ARPC	PE	PEPM	PER	PR	TOTAL TITRES
77	CHEKINA SPRL							2	2
78	CHEMICAL OF AFRICA SPRL	1			8			14	23
79	CIMENTERIE DE LUKALA "CILU"	7		5					12
80	CIMENTERIE DU CONGO "CICO"	10							10
81	CIMENTERIE NATIONALE "CINAT"	1							1
82	Claudien Mulimilwa							3	3
83	Claudine TABELÉ							5	5
84	Clauvis KAJAMA SALAMBOTE					2			2
85	CLEARSURF NEW MEDIA							1	1
86	Clément LETA MBAVU							3	3
87	Clément Vununu Pemba	5							5
88	Cobit-Srm Exploration	10							10
89	COEXCO CONGO SPRL							1	1
90	COGE EBID							10	10
91	Cogeta							4	4
92	Comico							2	2
93	COMINCA SPRL							3	3
94	COMMERCE, REPRESENTATION, ETUDES, DISTRIBUTION ET SERVICES							3	3
95	COMONA SPRL					1			1
96	COMPAGNIE DE DEVELOPPEMENT RURAL				2			10	12
97	COMPAGNIE D'ENGINEERING ET NEGOCE SPRL	9							9
98	COMPAGNIE GENERALE DES MINES							3	3
99	COMPAGNIE MINIERE DE KAMBOVE SPRL "COMIKA"				2				2
100	COMPAGNIE MINIERE DE LUISHA				1				1
101	COMPAGNIE MINIERE DE MUSONIOIE GLOBAL				2				2
102	COMPAGNIE MINIERE DE SAKANIA SPRL							8	8
103	COMPAGNIE MINIERE DU SUD-KATANGA Sprl				3			4	7
104	CONGO DONGFANG INTERNATIONAL MINING SPRL							2	2
105	CONGO ECO-PROJECT							3	3
106	CONGO GENERAL DEALERS SPRL			2					2
107	CONGO GEOLOGICAL SURVEYS							8	8
108	CONGO H.Y MINING SMELT CO. LTD							1	1
109	CONGO METAL Sprl							26	26
110	CONGO MINERAL RESOURCES							3	3
111	CONGO MINERALS EXPLORATION							1	1
112	CONGO MINING AND MINERAL RESOURCES					1			1

## PORTEFEUILLE DES TITULAIRES DES DROITS MINIER 2011

N°	TITULAIRES	AACP	AECT	ARPC	PE	PEPM	PER	PR	TOTAL TITRES
<b>C</b>	113	CONGO MINING INTERNATIONAL						1	1
	114	CONGO MOTORS Sprl						4	4
	115	CONGO UNITED MINERALS Sprl						1	1
	116	CONGO UNITED MINING				1		2	3
	117	CONGO WORLD INVESTMENT						1	1
	118	CONGOLESE EXPLORATION COMPAGNIE						28	28
	119	COOPERATIVE MINIERE BAHATI						6	6
	120	CORNER STONES RESOURCES RDC						8	8
	121	COSHA INVESTMENT Sprl		2				6	8
	122	CROWN MINING SPRL						1	1
	123	Cyprien Kyamusoke Bamusalanga Nta'Bote						1	1
<b>D</b>	124	DA FEI MINING Sprl						2	2
	125	DANIEL MUZIMBE NGENGO BULULU	1						1
	126	Dany BANZA MALOBA						4	4
	127	Delille KIZANGA LUMBALA						8	8
	128	Demoutch Muci - Mwana						1	1
	129	Déo Katulanya Isu						1	1
	130	DEVELOPPEMENT MINIER DU SANKURU						3	3
	131	DEZITA INVESTMENTS SPRL			1				1
	132	Dhanani AZIZ BADRUDIN						2	2
	133	Didier Diya Bitangilayi						17	17
	134	DIER-YE-MIY				3			3
	135	Dieudonné BAKULIKIRA NGUMA						1	1
	136	Dieudonné Banze Lubundji						3	3
	137	DIMITRIOS MONOKANDILOS						1	1
	138	Dody LOMPONDA MOMPONGO						1	1
	139	DOKOLO NDONA						7	7
	140	DOROD SPRL			2				2
	141	DRC EXPLORATION LTD						1	1
	142	DRC RESOURCE HOLDINGS INC						6	6
<b>E</b>	143	E 29 RESSOURCES						8	8
	144	EBACOR Sprl				1			1
	145	Eddy MUANDA LUAKA						2	2
	146	Edouard KAMBALE						2	2
	147	Edouard Mwangachuchu Hizi			1				1
	148	EFASTO LOGISTICS						18	18
	149	ELITE EARTH PRODUCTS SPRL						2	2
	150	EMBA INVESTMENTS LIMITED						1	1
	151	EMENTO MANUFACTURING & TRADING SPRL						4	4
	152	Emery Tshidingi		7					7

## PORTEFEUILLE DES TITULAIRES DES DROITS MINIER 2011

N°	TITULAIRES	AACP	AECT	ARPC	PE	PEPM	PER	PR	TOTAL TITRES
<b>E</b>	153	Emmanuel Moleka Nzoko						1	1
	154	Emmanuel NGBALINDIE SASA						3	3
	155	EMON CHALWE NGWASHI						1	1
	156	ENTREPRISE GENERALE MALTA FORREST	9		1			3	13
	157	ENTREPRISE MINIERE DU KIVU						1	1
	158	ENTREPRISES SWANEPOEL SARL			5				5
	159	EPHRATA						34	34
	160	EQUITY MANAGEMENT Sprl						9	9
	161	Eric Dieudonné Mapoti Olela						1	1
	162	Ernest Mundy Munzenze						2	2
	163	ETALON MINING CORPORATION						1	1
	164	Etienne Gingulu Mabanza						2	2
	165	ETION GEMS AND METALS						3	3
	166	Evariste MULAMBA MATANDA				1			1
	167	Excel Development			10				10
	168	EXPLOITATION AGRO INDUSTRIELLE ET COMMERCIALE LTD						18	18
	169	EXPLOITATION ET PROSPECTION MINIERE SPRL				3		6	9
<b>F</b>	170	Fatuma Matanda						3	3
	171	Faustin Dunia Bakarani						1	1
	172	Faustin Mapwar						1	1
	173	Félix Mayanga Mayanga	1						1
	174	FEREXFOR NKV SPRL	5		1				6
	175	Fifi NDJOLO						2	2
	176	FIRST MINING CONGO Sprl						6	6
	177	Florence KALUMBU MWADI						1	1
	178	FOSSIL FUEL & METAL CORPORATION Sprl						4	4
	179	François KALWELE VULA			1				1
	180	François KASENDE KANDOLO			1				1
	181	François MBATSHI NLIMBA			9				9
	182	Freddy BOMPANZE ENGOMBE						5	5
	183	Frédéric Semende Apati						1	1
	184	FRETIN CONSTRUCT Sprl			2				2
	185	Frida Munshy Yaya						3	3
	186	FURNEIKO FIRE EXTRUTIONS						4	4
<b>G</b>	187	Gaspard KABONGO MUKISE			1			1	2
	188	Gaston KAHILU MBAKA						7	7
	189	GECAMINES	2		2	73		11	99
	190	Gem Diamond Longatshimo Mining Company					8		8
	191	GEM DIAMOND MINING COMPANY OF AFRICA Sprl					1	4	5

## PORTEFEUILLE DES TITULAIRES DES DROITS MINIER 2011

N°	TITULAIRES	AACP	AECT	ARPC	PE	PEPM	PER	PR	TOTAL TITRES
<b>G</b>	192	GEMCO Sprl				5			5
	193	GENERALE DES MINES AU CONGO Sprl						2	2
	194	Genesis						13	13
	195	Georges BOPE MIKO MBUDIMBO				1		3	4
	196	Georges KABONGO						5	5
	197	Georges Malutama Matshy		9					9
	198	Gerard KALUMBA WA ANKERA						4	4
	199	GERASIMOS EVANGELATOS		7					7
	200	GICC SPRL		7				8	15
	201	GISOR						5	5
	202	GLOBAL BEVERAGES CONGO Sprl						9	9
	203	Glomin						4	4
	204	GLORY MINING Sprl						4	4
	205	Godefroid Mankumbwa Yasupa						1	1
	206	Godefroy Kambale Bayoli						1	1
	207	GOLD DRAGON RESSOURCES RDC			2				2
	208	GOLDEN SNAKE Sprl						1	1
	209	GOLDEN VALLEY SERVICES Ltd						8	8
	210	GOMA MINING Sprl			2			3	5
	211	GORRION PROPERTIES SPRL						2	2
	212	GOVERNORAT DE KINSHASA	2						2
	213	GOVERNORAT DU BAS-CONGO	7						7
	214	GREAT LAKES MINERALS AND GEMS HOLDIN COMPANY Ltd		1					1
	215	GROUPE ABBA MINERAL MINING sprl						10	10
	216	GROUPE BAZANO		3		6		11	20
	217	GROUPE KEPPY MUKESH COORPORATION Sprl						16	16
	218	GROUPE MWEMA BUSINESS Sprl						4	4
	219	GROUPE N'DOBA Sprl						1	1
	220	GRPOUPE MINIER KASHALA & CHUGBO Sprl						1	1
	221	GU SHEN Sprl						2	2
	222	Guillaume Mwamba Selemani						1	1
<b>H</b>	223	HA & GA-HOLDING-CONGO DEMOCRATIQUE Sprl						1	1
	224	HAI NAN INTERNATIONAL RESOURCES MINING DRC SPRL						1	1
	225	HEATMELTO SMELTERS Sprl						5	5
	226	HEBRON HOLDING DRC						1	1
	227	HONGXINYUAN MINES Sprl (Hm)						6	6
	228	HUACHIN SPRL						10	10

## PORTEFEUILLE DES TITULAIRES DES DROITS MINIER 2011

N°	TITULAIRES	AACP	AECT	ARPC	PE	PEPM	PER	PR	TOTAL TITRES
<b>I</b>	229	IKULU LAMAJANA				4		2	6
	230	Imec Congo	2						2
	231	IMPORTATION - REPRESENTATION - COMMERCIALE Sprl						4	4
	232	INFINITY RESSOURCES						4	4
	233	Innocent Bioko-Singa						3	3
	234	INTERLACS Sarl	3	1	2			2	8
	235	INTERMINES Sprl						7	7
	236	INTERNATIONAL CONGO AFRICAN MINING						3	3
	237	INTERNATIONAL CUSTOMS AGENCY Sprl	8	2					10
	238	INVESTORS EQUITY LIMITED SPRL						9	9
	239	IRON MOUNTAIN ENTERPRISES SPRL						36	36
	240	ITURI GOLD MINING COMPANY Sprl			14				14
<b>J</b>	241	Jacques LEMBA BAKEDINGA						1	1
	242	Jacques MASANGU-A-MWANZA KYABUTA						2	2
	243	Jacques SIKATENDA NEEMA						1	1
	244	Jacques Utshinga Ndjih						1	1
	245	JADAS ENTREPRISES SPRL						1	1
	246	Jean Ferdinand Mwenze Mbuyu Lunkamba	5	1					6
	247	Jean Gbadi Karume						1	1
	248	Jean KAMBA KABULA						2	2
	249	Jean LENGO DIA NDINGA	1						1
	250	Jean Marie MULATU PUATI		2					2
	251	Jean Pierre Mukeba Tshikala			1				1
	252	Jean Pierre NDOBO MWAMBY						1	1
	253	Jean Roger TSHIMANGA MUTAYI						1	1
	254	Jean-Bosco Tshimanga Kabeya Nkongolo						1	1
	255	Jean-Pierre PFINGU NSUAMI	7						7
	256	JHB RESSOURCES SPRL						6	6
	257	JIAXING MINING INDUSTRY SPRL						2	2
	258	JIN SHENG MINING						4	4
	259	JINDAL DRC						2	2
	260	Jindal Minerals And Metals Africa Congo						10	10
	261	JINSHAN AFRICA MINES SPRL				1			1
	262	Jivraj Jobanputra Ghanshyam						1	1
	263	JMT MINING SPRL						14	14
	264	Jonas NGOIE MWEPU		2					2
	265	Joseph ITEJO MALANGA						1	1

## PORTEFEUILLE DES TITULAIRES DES DROITS MINIER 2011

N°	TITULAIRES	AACP	AECT	ARPC	PE	PEPM	PER	PR	TOTAL TITRES
<b>J</b>	266	Joseph KAMBALE KIMBESA			2				2
	267	Joseph Kibonge Faliata						1	1
	268	Joseph MBENZA THUBI			1				1
	269	JRI/BCP SPRL	47						47
	270	Justin Masimango Mbaruku						3	3
	271	Justine Vumilia Matembela						2	2
<b>K</b>	272	KAANGAROO COM SPRL						9	9
	273	KABONGO DEVELOPPEMENT COMPANY						9	9
	274	KABOYA MASHIMABI				1			1
	275	KADI INTERNATIONAL Sprl						2	2
	276	KADIANGU ET ANTONIO SPRL				1			1
	277	Kalima Punia Mining "Kapu Mining"						1	1
	278	KALUBAMBA			2				2
	279	KALUMINES Sprl			1				1
	280	KAMBOVE OPERATING MINING Sprl						3	3
	281	KAMITUGA MINING			3				3
	282	KAMOTO COPPER COMPANY			6				6
	283	KANSUKI SPRL			1				1
	284	KASAI MINING AND EXPLORATION LIMITED (KAMINEX)						3	3
	285	KASAI SUD DIAMANT			3	1		1	5
	286	KASHALA N'SENDA						2	2
	287	KASHAMA DRC SPRL						1	1
	288	KASHAMA KANUMUANGI				1			1
	289	KASHAMA MUTEBA		1				14	15
	290	KASOLO MALU ABENDA		2					2
	291	KATANGA CONSULTING COMPANY	1		1		1	6	9
	292	KATANGA MAJENGO Sprl	8						8
	293	KATANGA MEGA MINING				4		23	27
	294	KATANGA METAL COMPANY SPRL						13	13
	295	KATANGA METAL PROCESSING SPRL						16	16
	296	KATANGA MINERALS HOLDING	2						2
	297	KATANGA RESSOURCES TRADING						5	5
	298	Katumbi Construction "Katco "	6						6
	299	KGL-ERW Sprl						9	9
	300	KIBALI GOLDMINES			10				10
	301	KING'S MINE AND PETROLEUM COMPANY LTD						6	6
	302	KINSEVERE MINING RESSOURCES			1				1
	303	KIPUSHA MINING						1	1
	304	KIPUSHI CORPORATION			1		3		4
	305	KISANFU MINING SPRL			1				1

## PORTEFEUILLE DES TITULAIRES DES DROITS MINIER 2011

N°	TITULAIRES	AACP	AECT	ARPC	PE	PEPM	PER	PR	TOTAL TITRES
<b>K</b>	306	KOPPA MINING SERVICES			4			2	6
	307	KRALL METAL CONGO						1	1
	308	Krismat Financial Corporation						1	1
	309	KUN TAI CONGO MINING " K.T.C.M"			8	1		4	13
	310	KWANGO MINES SPRL						46	46
<b>L</b>	311	LA BOISSIERE SPRL						2	2
	312	LA CONGOLAISE DES MINES ET DEVELOPPEMENT (COMIDE) sprl			4				4
	313	LA CONGOLAISE D'EXPLOITATION MINIERE (COMINIERE)						30	30
	314	LA CONMET			15				15
	315	LA GENERALE CONGOLAISE SPRL			3				3
	316	LA GENERALE DES MINES , D'AGRICULTURE ET DU COMMERCE "GEMINACO"						8	8
	317	LA MINIERE DE KALUKUNDI			1			1	2
	318	LA MINIERE DE KALUMBWE MYUNGA			1				1
	319	LA MINIERE DE KASOMBO			1		2		3
	320	LA MINIERE DU CONGO						1	1
	321	LA MINIERE DU KATANGA						12	12
	322	LA PATIENCE						1	1
	323	LA TERRE COMPANY			3			13	16
	324	LAFARGE CEMENTS CONGO	2						2
	325	LEDA MINING CONGO						7	7
	326	LEDYA						11	11
	327	Léila Katebe						1	1
	328	LEK MINING SPRL						1	1
	329	Leon KHONDE MAKUNGA						2	2
	330	Leon KIAZI DIYA						1	1
	331	Lian Chen						9	9
	332	LIBERTY MINING AND INVESTMENTS						1	1
	333	LIDA AFRIMING				1		6	7
	334	LIU ZHI GANG						5	5
	335	LOMAMI RESOURCES SPRL				2		2	4
	336	LONCOR RESOURCES CONGO Spri						40	40
	337	LUAMBO MINING						1	1
	338	LUBANGI MUTEBA						1	1
	339	Ludovic Mbuinga Bila	2						2
	340	LUGUSHWA MINING			3				3
	341	LUISHA MINING ENTREPRISE				1			1
	342	Lumbu Useni						7	7
	343	LUMBU-LUMBU FURAHA						1	1
	344	LUMINGU LENGU			2				2
	345	LUWALE MUTETEKE			6				6
	346	Luwanda Kasimu				2			2
	346	Luwanda Kasimu				2			2

## PORTEFEUILLE DES TITULAIRES DES DROITS MINIER 2011

N°	TITULAIRES	AACP	AECT	ARPC	PE	PEPM	PER	PR	TOTAL TITRES
M 347	M & J INVESTMENTS							1	1
348	M.D. CONSTRUCTION & HIGHT TECHNOLOGY			2					2
349	MAADINI MINING							9	9
350	MABEKA NE NIKU NICOLAS			3				4	7
351	MABENDE MINING Sprl					1			1
352	Maguy Mputu Lopembe							1	1
353	Maguy Zumbu Lubuilu	8							8
354	MAHAVEER MINING Sprl			2				3	5
355	MAMBA TSHIBUYI							1	1
356	Mamie MAYINA NGENTSHI							1	1
357	MANIEKE TSHITEMBO					1			1
358	MANIEMA MUAKA TONY							1	1
359	MANIEMA RESSOURCE							1	1
360	MANONO MINERALS				1				1
361	Maoni Mining							7	7
362	Marc Emile Marie Cordonnier							2	2
363	Marcel MALENGO BAELEABE							1	1
364	Marceline PALIMAU NAMADE							2	2
365	Marco PERIOTI	1							1
366	Mariam DJANDE WAMBAL							1	1
367	Marie-José MULAMBA LOWA							1	1
368	Maseb A Mwang Sulu	1							1
369	MASTERS							22	22
370	MATCHA COMPUTER Sprl							1	1
371	MATCHA CONSTRUCT Sprl			1					1
372	MAWIDI KAYEMBE			1					1
373	Maxime Tshiteya Kabeya							2	2
374	Medard MULANGALA LWAKABWANGA			3					3
375	MERLINI IVAN							1	1
376	Metal Chemical Congo "Mtcc "							1	1
377	METAL MINES Sprl					1		2	3
378	METALKOL						1		1
379	MEXPO MINERALS Sprl							6	6
380	Michel MUHIYA			2					2
381	Michel Paul N'GBENDE MBEDI D							2	2
382	MIDAMINES Sprl				4			8	12
383	Milolo Kuseki Lufu							2	2
384	MIMINCO				2				2
385	MINE D'OR DE KISENGE "MDDK"							4	4
386	MINERALS INVESTMENT							4	4
387	MINERGY RESOURCES LTD							4	4
388	MINIERE DE MUSOSHI ET KISENDA				2				2
389	MINIERE DU MANIEMA Sprl							2	2



## PORTEFEUILLE DES TITULAIRES DES DROITS MINIERS 2011

N°	TITULAIRES	AACP	AECT	ARPC	PE	PEPM	PER	PR	TOTAL TITRES
<b>M</b>	390							7	7
	391				2			27	29
	392							1	1
	393							1	1
	394			1					1
	395							2	2
	396							1	1
	397							1	1
	398							1	1
	399				2				2
	400							1	1
<b>N</b>	401							23	23
	402							8	8
	403				14				14
	404				1				1
	405							12	12
	406				1				1
	407					1			1
	408							3	3
	409							3	3
	410							3	3
	411							1	1
	412							1	1
	413							9	9
	414			1				2	3
	415	1							1
	416			1					1
	417							1	1
	418							3	3
	419			4					4
	420	7		2					9
<b>O</b>	421							2	2
	422							2	2
	423							9	9
	424							1	1
	425							7	7

## PORTEFEUILLE DES TITULAIRES DES DROITS MINIERES 2011

N°	TITULAIRES	AACP	AECT	ARPC	PE	PEPM	PER	PR	TOTAL TITRES	
<b>P</b>	426	P.M.G Mining Congo						1	1	
	427	Pangimines						4	4	
	428	PATIENCE						1	1	
	429	Paulin LUENDU KADUNYI SACOR					3	2	5	
	430	PEIVO PRECIOUS EXTRACTIONS						4	4	
	431	PHELPS DODGE CONGO						2	2	
	432	Philippe NGOY KALUMBA MBALE						3	3	
	433	PHOENIX MINING CORPORATION						1	1	
	434	PIMA MINING Sprl				1			1	
	435	PISTIS MINING CORPORATION	1		1			1	3	
	436	PLATONA MINING & TRADING						1	1	
	437	POCHY MINERALS PTE Ltd CONGO						9	9	
	438	PRIME						1	1	
	439	Proxmin						15	15	
<b>R</b>	440	Raphaël SILUVANGI LUMBA			1				1	
	441	Raymond Mayuba Ndudi	3						3	
	442	Redman Financial Limited						1	1	
	443	REGIE DE DISTRIBUTION D'EAU DE LA R.D.C "REGIDESO"	1						1	
	444	Regine ILUNGA NGOIE MWEMA						1	1	
	445	REHOBOTH SPRL						4	4	
	446	Remec						48	48	
	447	René OKITAUDJI LOKOHO						3	3	
	448	RESHINE CONGO						3	3	
	449	RESSOURCES MINIERES DU CONGO						9	9	
	450	Richard Wynne						3	3	
	451	RIO TINTO EXPLORATION DRC ORIENTAL SPRL						15	15	
	452	RISCH SIMPLICE MBAMVU						1	1	
	453	River Resources						1	1	
	454	ROAN PROSPECTING			7				7	
	455	Robert ILUNGA KAMBALA MUSASA						1	1	
	456	Robert Kaumb Kashal						1	1	
	457	Robert Maseko Fataki						1	1	
	458	Rose KANAMA						1	1	
	459	RUASHI MINING				2			2	
	460	RUBACO				1			15	16
	461	Rubamin							1	1
	462	RUBI RIVER							3	3
	463	Rudy Samba Manda			1					1

## PORTEFEUILLE DES TITULAIRES DES DROITS MINIER 2011

N°	TITULAIRES	AACP	AECT	ARPC	PE	PEPM	PER	PR	TOTAL TITRES
<b>S</b> 464	S K Mineral							6	6
465	S.G.I	3							3
466	SA DRC Mining					1		7	8
467	SAFARI MULTI SERVICES SPRL							3	3
468	SAFRICAS	1							1
469	Saicam							2	2
470	Sakom Mining							7	7
471	Sam Mining Corporation							1	1
472	Samex Trading							24	24
473	Samuel Yubu Kienga							7	7
474	Sanzetta Investments							16	16
475	SAPE TRANSPORT CONGO	1							1
476	SASO TRANS			2					2
477	SC NEGRO 2000 SPRL							4	4
478	Scopam							4	4
479	Seacrest Congo							2	2
480	Sébastien KABAMBA KAZADI							14	14
481	Sébastien MAYAMONA LUYEYE							1	1
482	SEMCO					4			4
483	Sentinelle Global Investment							3	3
484	Serge Samba Kapampa			1					1
485	SHAMIKA CONGO KALEHE							35	35
486	Sharma Vikas							6	6
487	Sharoukh Alibhai	5		1					6
488	Shituru Mining Corporation				1				1
489	SICO KHALIL				1				1
490	SICOMINES Sarl				2				2
491	SIHU Sprl							12	12
492	Siméon Tshisangama							8	8
493	SINO KATANGA TIN SPRL					2			2
494	Skyline Mining Congo							6	6
495	SMKK				2				2
496	SOCAGRIMINES							2	2
497	Socerdemi							19	19
498	SOCIETE AFRICAINE DE DEVELOPPEMENT MINIER "SADEM"							4	4
499	SOCIETE AURIFERE DU KIVU ET DU MANIEMA "SAKIMA SARL"				47				47
500	Societe Bleu Diamant							1	1
501	Société CIMENKAT	9							9
502	SOCIETE COMMERCIALE LA MINIERE DE KISENGE "MANGANESE" SARL				1			40	41
503	Société Congolaise d'Agrégats	1							1
504	SOCIETE CONGOLAISE D'INVESTISSEMENT MINIER							1	1

## PORTEFEUILLE DES TITULAIRES DES DROITS MINIERES 2011

N°	TITULAIRES	AACP	AECT	ARPC	PE	PEPM	PER	PR	TOTAL TITRES
<b>S</b> 505	SOCIETE DE BROYAGE AFRICAINE "SBA"	1							1
506	SOCIETE DE DEVELOPPEMENT INDUSTRIEL ET MINIER DU CONGO "SODIMICO"				2		1		3
507	SOCIETE DE DEVELOPPEMENT INDUSTRIEL ET MINIER DU KATANGA "SODIMIKA"				2			1	3
508	SOCIETE DE DEVELOPPEMENT INTEGRAL DU CONGO Sprl							6	6
509	SOCIETE DE PROSPECTION ET D'EXPLOITATION "soprex"				1			1	2
510	SOCIETE D'ELEVAGE ET DE COMMERCE Sprl "SODECO"			10					10
511	SOCIETE DES MINES DU NORD KIVU "SOMINORKI"							1	1
512	SOCIETE DES TRAVAUX DE GENIE CIVIL	1							1
513	SOCIETE D'EXPLOITATION DE CHABARA SPRL				1				1
514	SOCIETE D'EXPLOITATION DE KIPOI "SEK"				6				6
515	SOCIETE D'EXPLOITATION DES GISEMENTS DE KALUKUNDI "Swanmines"				1				1
516	SOCIETE D'EXPLOITATION DES GISEMENTS DE MALEMBA NKULU							3	3
517	SOCIETE D'EXPLOITATION MINIERES				2			18	20
518	SOCIETE D'EXPLORATION MINIERE DU HAUT KATANGA "SEMKAHT"							33	33
519	SOCIETE FAYA SPRL							2	2
520	SOCIETE GOLDEN AFRICA RESSOURCES SPRL							3	3
521	SOCIETE INDUSTRIELLE DE CARRIERE ET DE COMMERCE			1					1
522	SOCIETE KAMKIS MINING SPRL							7	7
523	SOCIETE KWR IRON SPRL							10	10
524	SOCIETE MINIERE DE BAKWANGA "MIBA"				40			2	42
525	SOCIETE MINIERE DE DEZIWA ET ECAILLE C "SOMIDEC"				2				2
526	SOCIETE MINIERE DE DIAMANT DE LUPATAPATA				3				3
527	SOCIETE MINIERE DE KILO MOTO				38			18	56
528	SOCIETE MINIERE DE KOLWEZI "S.M.K"				1		1		2
529	SOCIETE MINIERE DE L'ITURI				8				8
530	SOCIETE MINIERE DE LONGATSHIMO "SOMILO"					1		1	2
531	SOCIETE MINIERE DE MOKU-BEVERENDI				6				6

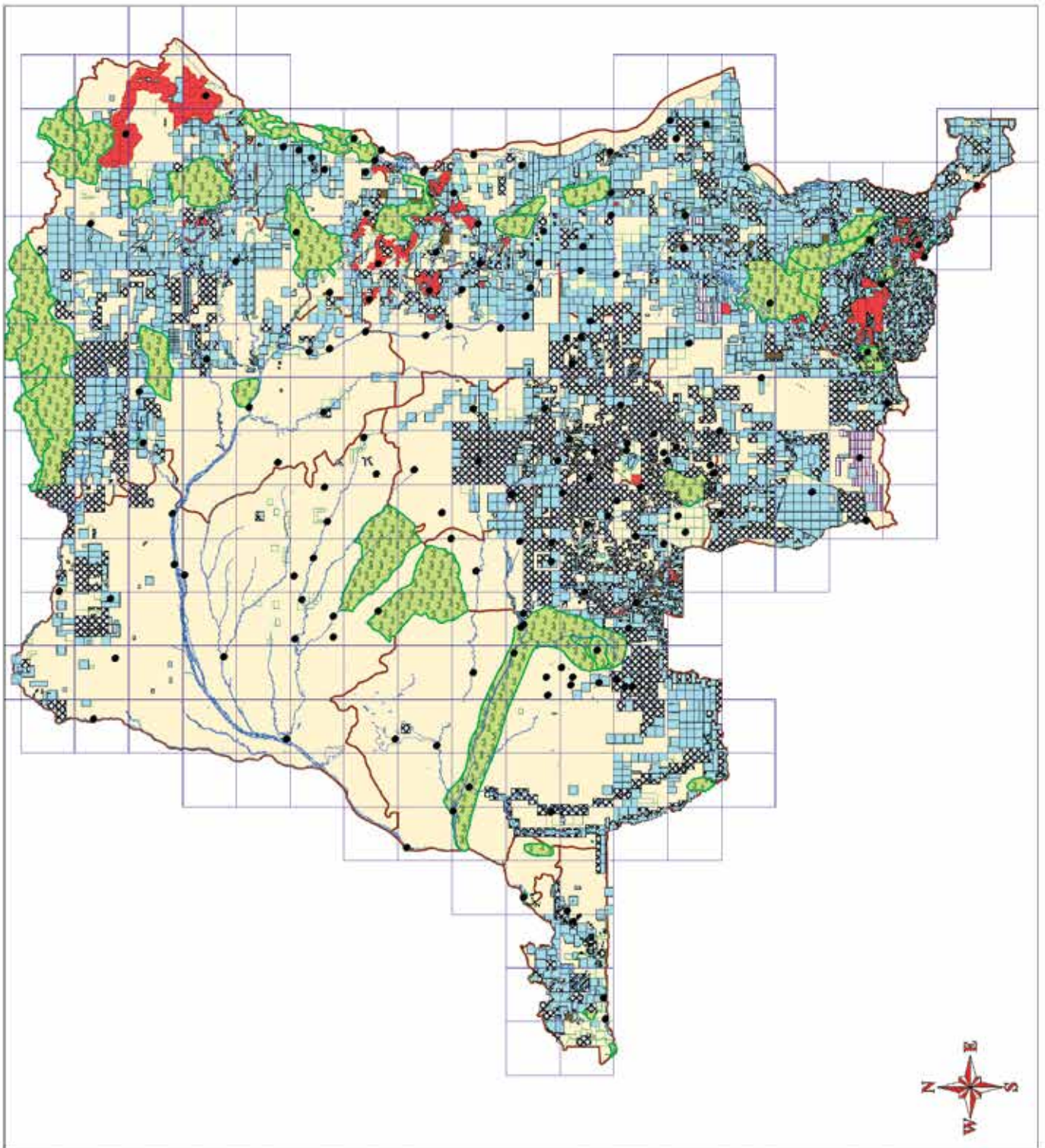
## PORTEFEUILLE DES TITULAIRES DES DROITS MINIER 2011

N°	TITULAIRES	AACP	AECT	ARPC	PE	PEPM	PER	PR	TOTAL TITRES
<b>S</b>	532	SOCIETE MINIERE DU KATANGA "SOMIKA"			1			8	9
	533	SOCIETE MINIERE DU KIVU			1				1
	534	SOCIETE MINIERE INTERNATIONALE SPRL						3	3
	535	SOCIETE NATIONALE DE DEVELOPPEMENT ET DES SERVICES		1					1
	536	SOCIETE OLIVE						3	3
	537	SOCIETE RENZO						1	1
	538	SOCIETE ZAIROISE MINIERE DU KIVU			2				2
	539	SOCOMEX CONGO	1		1			13	15
	540	SOCOMIL Sprl						5	5
	541	SODIFOR SPRL			1			32	33
	542	SOON LEE SUNG						1	1
	543	Sophie TUMALEO MWANGE						4	4
	544	SOUTH CHINA MINING						6	6
	545	SOUTHERN AFRICAN METAL REFINERS AFRICA						1	1
	546	Southern Katangese Mines						1	1
	547	SOUTHERNERA RDC Sprl						1	1
	548	Ste Big Rock Mining Company						1	1
	549	Ste Shaloom						2	2
	550	Stephan Georges Veringa						2	2
	551	Stéphanie Mushiya Malengu	5					11	16
	552	Steve TULUMUNA TULUMUNA						1	1
	553	Sylvain PALUKU LOLWAKO		10					10
	554	Sylvestre Motayo Mbela						2	2
<b>T</b>	555	TANGANYIKA MINING COMPANY						14	14
	556	TECHNO BUILD						1	1
	557	Téléphore KOMBA KIONGEKA				1			1
	558	Tenday Luaba						6	6
	559	TENKE FUNGURUME MINING			6				6
	560	Théophas Mahuku		8					8
	561	Théophile NYMI PHENE BALENDA	2	2					4
	562	Therese KAZADI LUDIMBA		1				2	3
	563	THERMO METALS PROCESSER						22	22
	564	THOMAS MUZITO MAVUJI	7						7
	565	Thotho Nshimbi Muloto						1	1
	566	THREE JS GROUP SPRL	2						2
	567	TIDIANE KONE & FREDERICK SPRL						7	7
	568	TIGER CONGO						1	1
	569	TILU MINING						3	3
	570	TIMBERLAKE COMMODITIES SPRL						4	4
	571	TIMOTHE SEMBA KAYAPA	1						1
	572	Tina KAINDA TSHISANGAMA						4	4

## PORTEFEUILLE DES TITULAIRES DES DROITS MINIER 2011

N°	TITULAIRES	AECP	AECT	ARPC	PE	PEPM	PER	PR	TOTAL TITRES
<b>T</b>	573	TITAN MINING SPRL						2	2
	574	Top Fric						26	26
	575	Transafrika Drc						5	5
	576	TRATNOR SERVICES LIMITED						10	10
	577	TSHATA SHAKAPUMBA MARC						3	3
	578	Tshinota Watala				1			1
	579	TSHIZAINGA JEAN MARIE						5	5
	580	TSM ENTREPRISE Sprl				5		18	23
	581	TWANGIZA MINING			6				6
	582	UNITED WAYS MINING COMPANY Sprl						5	5
	583	UNIVERSITE TECHNOLOGIQUE AFRICAINE DE BUTUNGERA						1	1
<b>V</b>	584	VALE RDC						4	4
	585	Victor Matondo Tsumbu	4						4
	586	Vidiye TSHIMANGA TSHIPANDA						5	5
	587	Virgine MAMBIMBI MBUANGI		1					1
	588	VIRGINIKA MINING	10					2	12
	589	VIRJI SHIRAZ		1	5			27	33
	590	WAKA MINING AND PETROLEUM COMPANY SPRL		7					7
	591	WALNI MINERAL COMPANY SPRL				1		27	28
	592	Walter NOCA	3						3
	593	WB KASAI INVESTMENTS SPRL						13	13
	594	WENTONA PROPERTIES SPRL						1	1
	595	Wivine Gema Venda						2	2
<b>X</b>	596	X ACTIONS CORPORATIONS						2	2
<b>Y</b>	597	YONGO CARDOSO KABOKOLA			1	1			2
	598	YUSUFU MWANA KASONGO				1			1
	599	Yvette Mbangu - Mukumbi						6	6
	600	Yvette Mwano Etshamelambo						1	1
<b>Z</b>	601	Zacharie MULUMBA MASHALA		8					8
	602	ZEPH MAGLOIRE MASANGU		1					1
	603	Zephyrin Bazola Mangana						3	3
	604	ZHENG XIN						1	1
	605	ZIKAR GHANDOUR			1			3	4
	606	Zinga Madundu	7						7



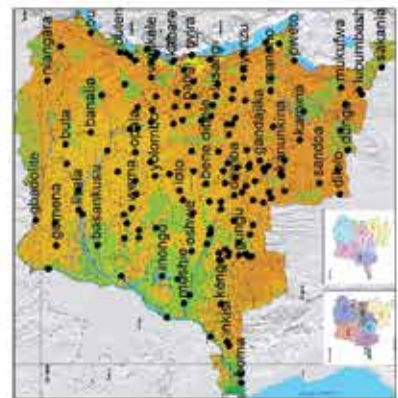
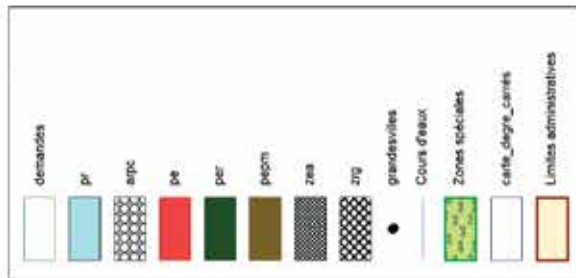


REPUBLIQUE DEMOCRATIQUE DU CONGO

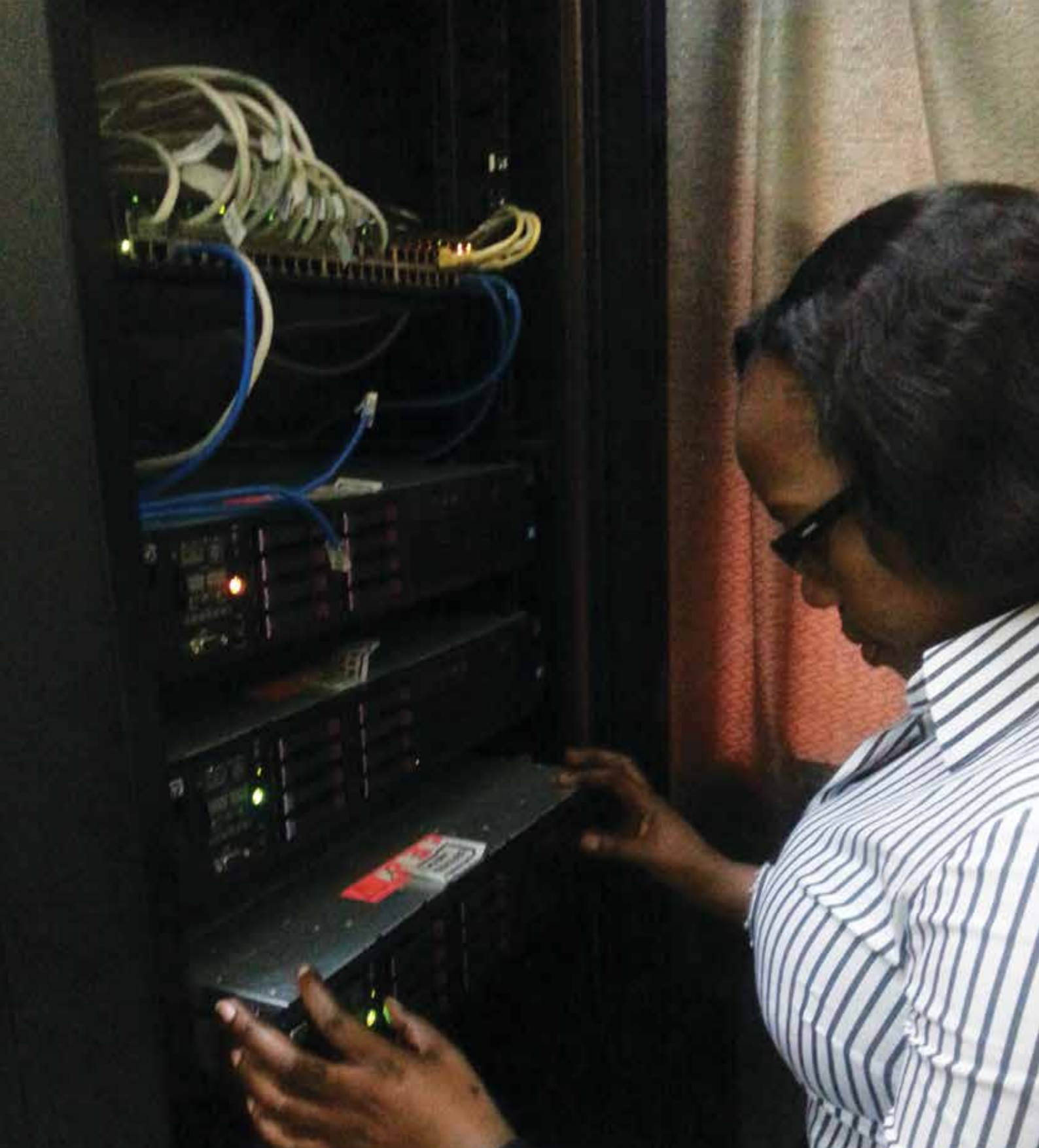
MINISTRE DES MINES



CADASTRE MINIER

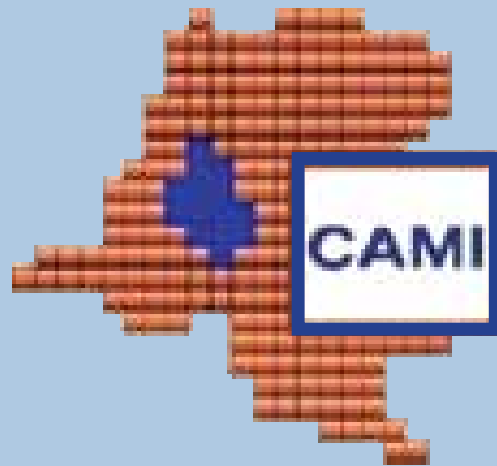






Flexi Cadastre:  
vue partielle du progiciel, plus efficace et performant, garantissant  
la sécurité des investissements, les intérêts de l'Etat congolais et des communautés de base.





**CADASTRE MINIER/Kinshasa**

Avenue Mpolo n° 1 au croisement avec  
Kasa-Vubu,  
voir Immeuble CAMI, Kinshasa/Gombe

**CADASTRE MINIER/Katanga**

Avenues Industrielle n°12, Imm.  
GECAMINES,  
(en face de la Brasserie et à coté de  
ASIC.)

Tel.: +243 15 16 26 18  
+ 243 15 16 32 55

E-mail: [cam@ic.cd](mailto:cam@ic.cd), [info@cam.cd](mailto:info@cam.cd)  
B.P.: 7987 KIN 1

[www.cam.cd](http://www.cam.cd)

Conception et Réalisation Graphique:  
**Cédric GILEMBE**

Concepteur Délégué:  
**Relations Publiques CAMI**

Impression: **GILEY'S DESIGN**

Achévé d'imprimer: Avril 2012

Kinshasa/République Démocratique du Congo

**CADASTRE MINIER/Kinshasa**  
Avenue Mpolo n° 1 au croisement avec Kasa-Vubu,  
voir Immeuble CAMI, Kinshasa/Gombe

Tel.: +243 15 16 26 18  
+ 243 15 16 32 55  
E-mail: [cam@ic.cd](mailto:cam@ic.cd), [info@cam.cd](mailto:info@cam.cd)  
B.P.: 7987 KIN 1

[www.cam.cd](http://www.cam.cd)