

PROMINES – UNE APPROCHE STRATEGIQUE POUR LE RENFORCEMENT DE LA GOUVERNANCE DU SECTEUR MINIER DE LA RDC

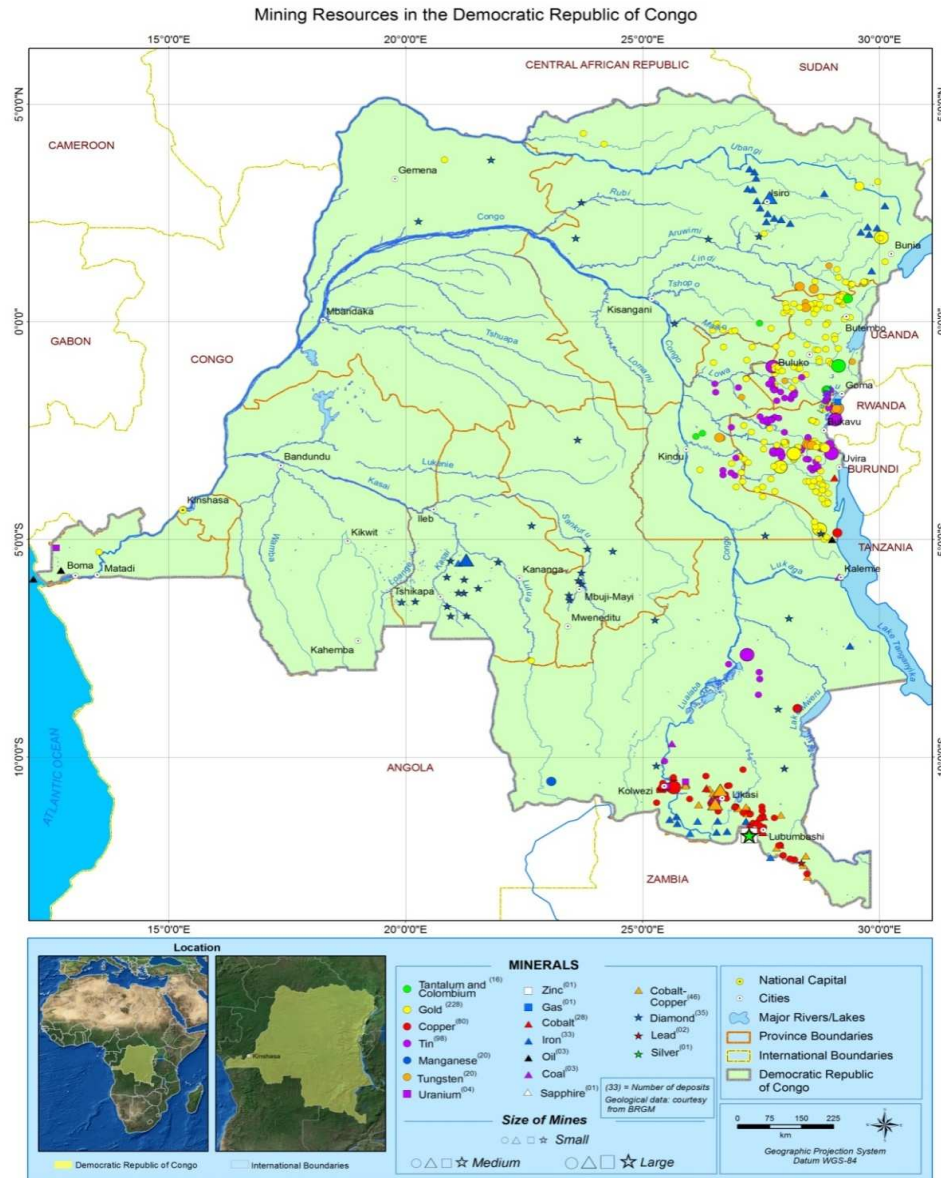
Colloque sur la « Quête des Ressources » en Afrique Centrale (2) :
Le secteur minier en République Démocratique du Congo (RDC)
État des lieux et perspectives
Tervuren, du 1^{er} au 3 Décembre 2010

Gotthard Walser, Division de Politique Minière, Banque mondiale

Contenu

- Le secteur minier en RDC – un grand potentiel mais aussi d'importants défis
- Promines: une Approche Stratégique – l'ITIE++
- Promines:
 - Objectifs
 - Priorités thématiques
 - Priorités géographiques
- Conclusions

RDC: Un Grand Potentiel Minier..



RDC: Un Grand Potentiel Minier..

Scenarios	2009	2010-2014		2015-2020	
(US\$ million)		Average/year	Total	Average/year	Total
Base Case Scenario					
Gross production value	1,373	2,088	10,438	4,218	25,307
Government fiscal receipts	155	267	1,335	705	4,229
Improved Tax Collection Effectiveness Scenario					
Gross production value	1,373	2,088	10,438	4,218	25,307
Government fiscal receipts	155	300	1,499	848	5,090
Speculative Investment Growth Scenario					
Gross production value	1373	2,466	12,330	5,563	27,815
Government fiscal receipts	155	394	1,971	1,184	7,105

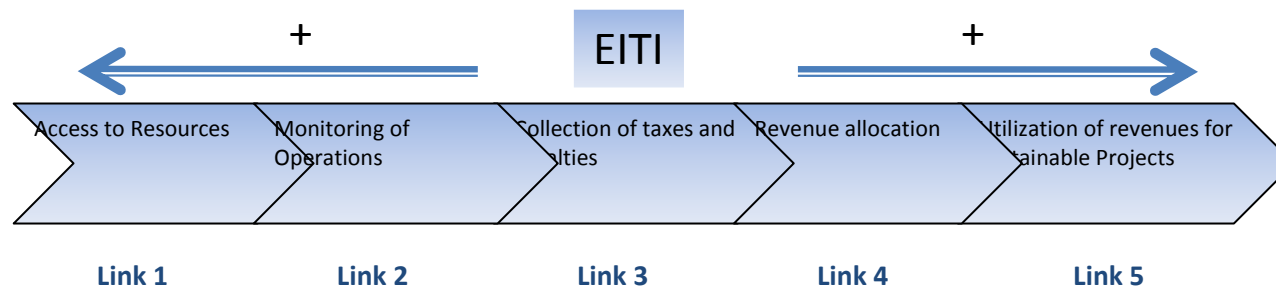
RDC: Un Grand Potentiel Minier..

Mais Aussi de Nombreux Défis

- Améliorer la connaissance de la géologie et des ressources minérales
- Améliorer le cadre juridique régissant les nouveaux investissements
- Renforcer les institutions publiques de supervision.
- Réduire les coûts économiques des entreprises publiques du secteur minier.
- Augmentation des recettes fiscales et amélioration de l'allocation des ressources
- Assurer une allocation durable des recettes tant au niveau central que décentralisé.
- Intégration des activités minières dans le développement économique local et régional.
- Besoin d'améliorer les gestions environnementales et sociales.
- Besoin d'améliorer les conditions des artisans mineurs artisanaux
- Renforcer la légalité concernant l'exploitation des ressources et le commerce des minerais
- Renforcer les Organisations de la Société Civile..
- Hétérogénéité du secteur privé
- Besoin d'améliorer la transparence et la redevabilité
- Etc..

Promines: une Approche Stratégique ITIE++

- La publication transparente des recettes – processus de l'ITIE - est importante, mais ne suffit pas. Une gestion efficace des ressources minérales exige en effet de considérer la chaîne dans son ensemble, de l'accès aux ressources, au suivi des opérations, en passant par le recouvrement des taxes, l'amélioration des décisions économiques ou une utilisation efficace des fonds pour assurer croissance durable et réduction de la pauvreté.

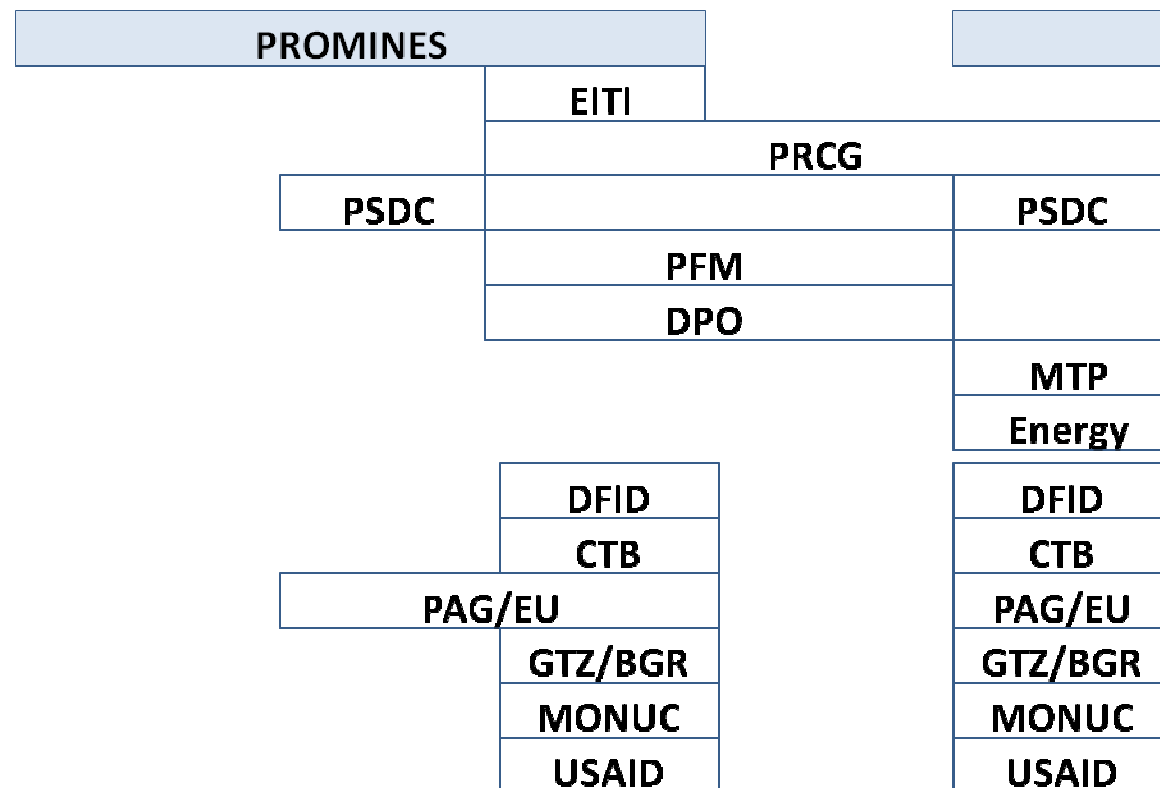
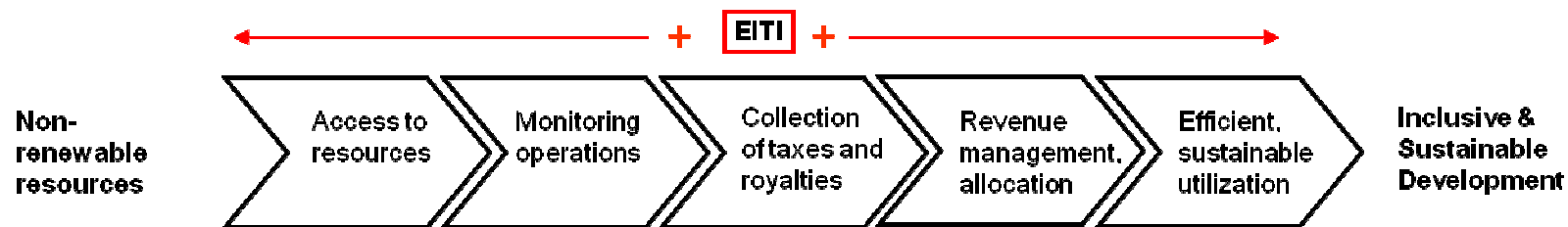


Promines: une Approche Stratégique ITIE++

- L'approche ITIE++ a déjà été utilisée pour analyser les industries extractives de plusieurs pays, mais c'est la première fois qu'un Gouvernement y fait recours de manière systématique pour la conception d'une stratégie globale visant à améliorer la gestion du secteur minier, dont le PROMINES fait partie.
- Cette approche est en effet apparue comme particulièrement appropriée dans le cas de la RDC pour
 - clarifier les liens et les besoins de coordination entre les secteurs et les ministères ;
 - maximiser les synergies avec d'autres projets soutenus par la Banque Mondiale ou d'autres bailleurs;
 - définir les objectifs de développement du projet ; et,
 - fournir un cadre organisationnel pour l'exécution du projet.

Promines: une Approche Stratégique

ITIE++



**Promines:
Coordination et
Integration
multi-bailleurs**

**Le Groupe
Thematique, au
Ministere des
Mines, Assure
la Coordination**

3. Projects Funded by Other Development Agencies			
Projects	Action	Development Agency	Status
Civil Society Fund for Good Governance	<ul style="list-style-type: none"> Support to DRC NGOs to strengthen advocacy for better mining sector governance 	DFID, Canada, Netherlands and Sweden	Effective
KEIDI	<ul style="list-style-type: none"> Katanga Extractive Industries Development Initiative: Local Economic and Community Development (in partnership with USAID/DFID and selected mining companies). DFID and USAID 	DFID, USAID	Under preparation
Projet d'Appui à la Gouvernance (PAG)	<ul style="list-style-type: none"> Gemology Institute in E DRC Support to CEEC and SAESSCAM Management of mining fiscal revenues 	European Union	Effective as of December 2009
EITI	<ul style="list-style-type: none"> Extractive Industries Transparency Initiative 	GTZ, with support from DFID, CTB and WB	Effective
Projet d'Appui à la Gouvernance	<ul style="list-style-type: none"> Management of mining fiscal revenues EITI 	GTZ	Effective (2009-2012)
	<ul style="list-style-type: none"> Support to the definition of a traceability system 	BGR	
	(H. Clinton initiative) <ul style="list-style-type: none"> Transparency and Good Governance Local Economic Development 	US Department of State	Under preparation
	<ul style="list-style-type: none"> Taskforce on illegal exploitation of natural resources EITI 	CTB	Effective
	<ul style="list-style-type: none"> Centres de négoce (Kivus) 	MONUC, Canada and DFID	Effective
Potential involvement considered by additional donors			
	<ul style="list-style-type: none"> Extractive Industry Contract Negotiation 	BAD	Under evaluation
	TBD	Canada	Under evaluation
	<ul style="list-style-type: none"> Mining sector training 	South Africa (Mintek)	Under evaluation

PROMINES: Le Projet

- Un projet de 90+ MUSD financé par DFID (+/- 40MUSD), la BM (50 MUSD) et peut être USAID.
- Durée: 5 ans (2011-16), peut être suivi d'une seconde tranche afin d'assurer les résultats.
- Géré par une Unité de Coordination (UCP) au sein du Ministère des Mines
- L'UCP, assure aussi le Secrétariat du Groupe Thématique et contribue à la coordination de la stratégie minière.
- Devrait être opérationnel durant le premier semestre de 2011...

Promines – Les Objectifs

- Renforcer les capacités des principales institutions chargées de gérer le secteur minier;
- Améliorer les conditions propices à une augmentation:
 - des investissements, et
 - des recettes;
- Favoriser l'accroissement des retombées socio-économiques issues des activités minières artisanales et industrielles dans les zones du Promines.

Promines – Principaux Volets

A. Assurer l'Accès aux ressources (31,0 MUSD). Cette composante de la chaîne de valeur de l'ITIE++ vise les obstacles fondamentaux empêchant l'accès aux ressources et favorisera l'activité d'extraction minière en RDC en (i) améliorant le cadre stratégique, légal et réglementaire dans le secteur minier (dont le suivi des mesures de la réforme politique, juridique et réglementaire relatives à l'ESES) ; (ii) renforçant la communication entre les parties prenantes dans le secteur minier ; et (iii) **développant une infrastructure des données géologiques et minières et une évaluation des ressources minières du pays et de leur valeur potentielle.**

B. Renforcer les Capacités de Gestion Sectorielle (24,6 MUSD). Cette composante abordera la faible capacité du Gouvernement actuel en matière de gestion sectorielle, de suivi de sa performance et d'application des règlements en : (i) développant les capacités dans les institutions clés de supervision, (ii) renforçant les capacités de négociation et de gestion du portefeuille, et (iii) développant des ressources humaines dans le secteur minier

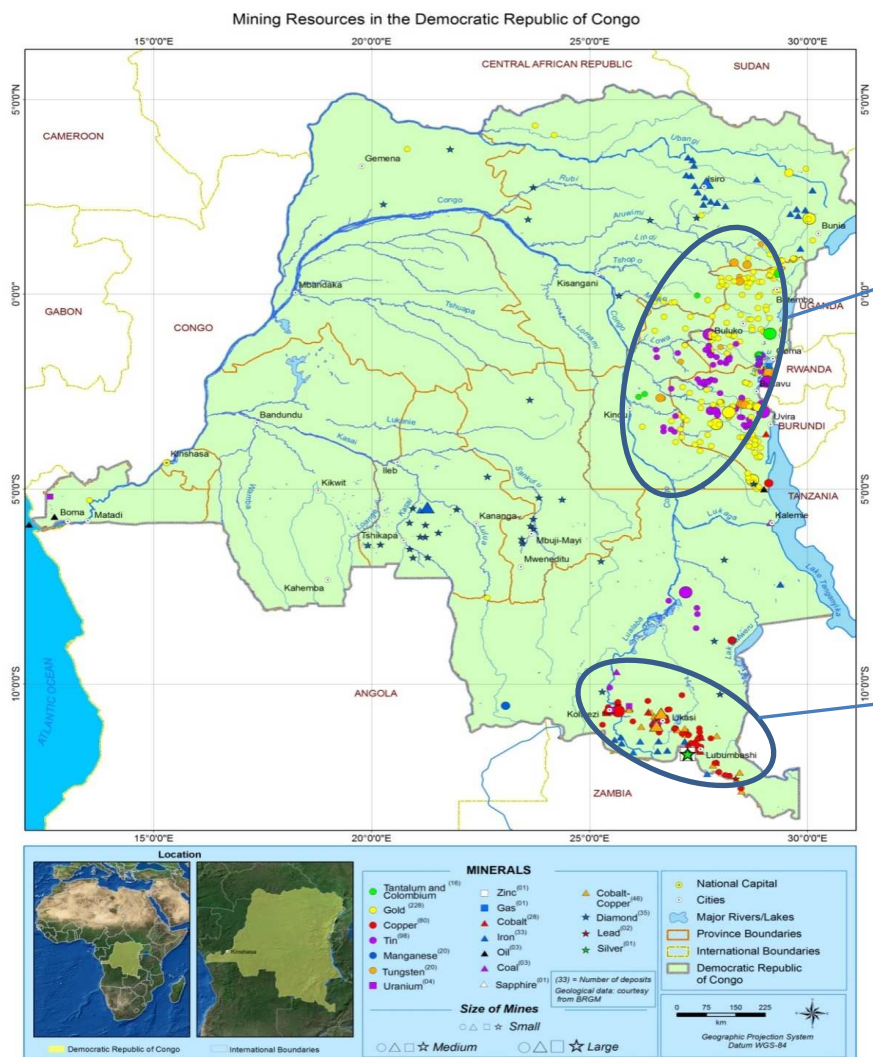
Promines – Principaux Volets

C. Améliorer la Transparence et la Redevabilité (5,4 MUSD). Le Projet, en coordination avec d'autres projets de la Banque Mondiale et de la communauté des bailleurs, soutiendra des activités visant à : (i) développer, améliorer et promouvoir la transparence et les mécanismes de suivi en matière de transactions commerciales, de gestion sectorielle et de recettes (par exemple : le processus ITIE en cours), (ii) renforcer la prise de conscience du régime fiscal et des mécanismes de recouvrement des impôts, et **(iii) mettre en place une large plateforme de dialogue et de redevabilité impliquant diverses parties prenantes du secteur minier.**

D. Mettre en Place les Bases d'un Développement Durable (17,7 MUSD). Cette composante appuiera : (i) la gestion des questions sociales et environnementales du secteur minier, (ii) la gestion de l'extraction minière artisanale et à petite échelle, et (iii) l'intégration du secteur minier dans le développement local et régional.

E. Coordination et Gestion du Projet (11,2 MUSD).

Promines – Priorites Géographiques



RDC Est (Kivus, Ituri):

- Artisanat minier
- Renforcement des capacites du gouvernement
- Artisanat vs mines industrielles
- Developpement economique local/ communautaire
- Appui aux initiatives traceabilite, certification etc..

Katanga :

- Integration de l'activite miniere au developpement local et regional (infrastructure, emploi, services sociaux etc..)
- Developpement economique local/ communautaire
- Artisanat minier; artisanat vs mines industrielles
- Renforcement des capacites du gouvernement
- Passifs environnementaux

Conclusions..

- Promines: une approche stratégique et intégrée qui permet une meilleure coordination entre acteurs;
- Cependant cette coordination n'est pas encore satisfaisante, malgré des améliorations;
- Compromis des autorités congolaises avec la gouvernance et les objectifs du Promines:
 - Oui au niveau "technique"
 - En voie d'amélioration au niveau "politique"?

MERCI POUR VOTRE ATTENTION!